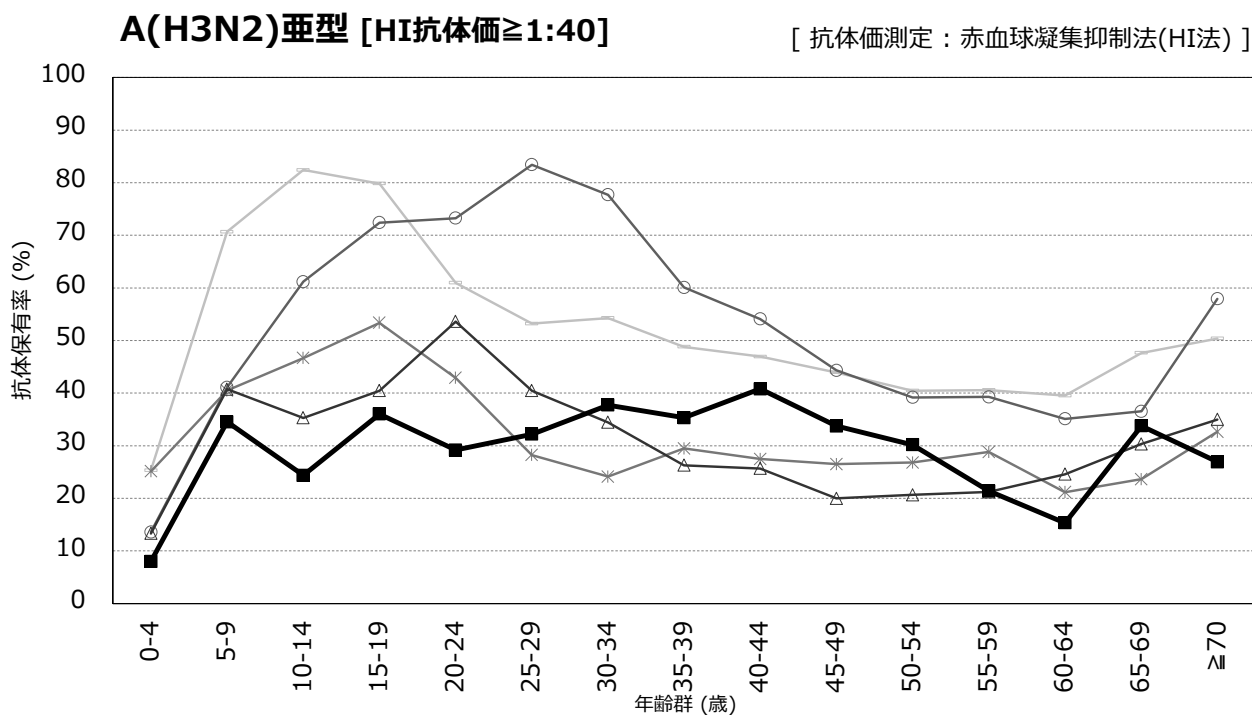
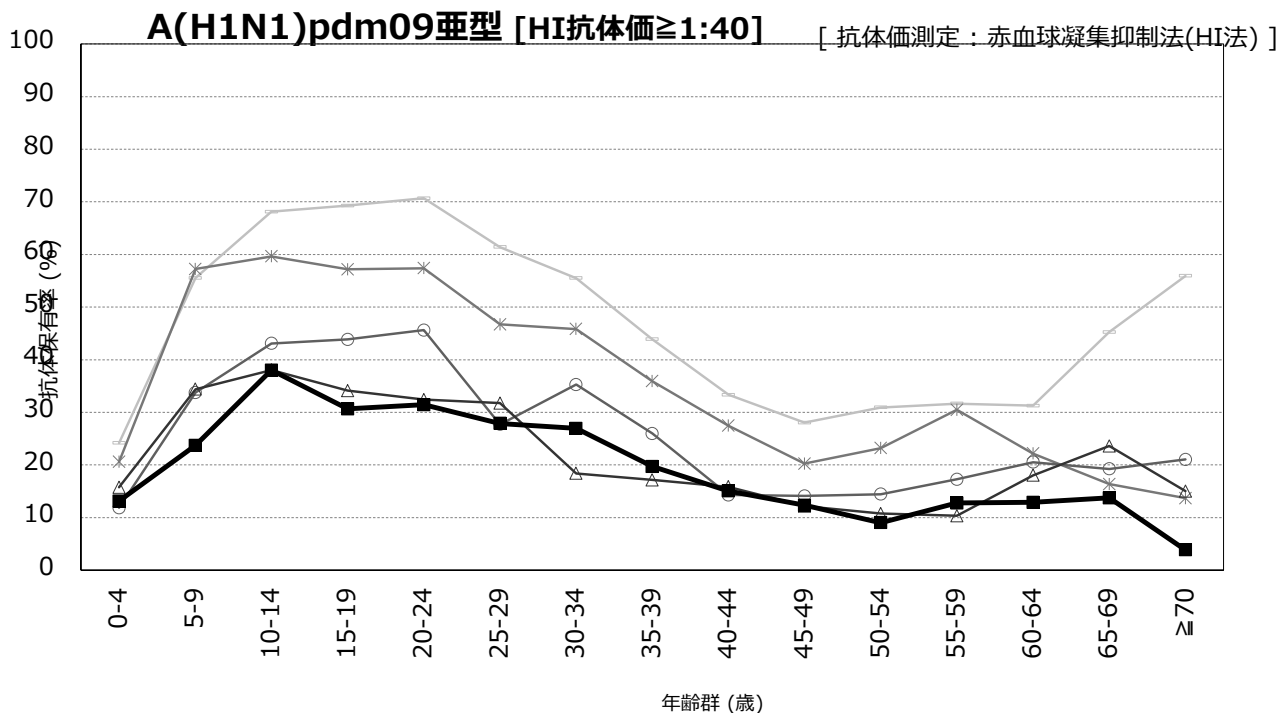


年齢群別のインフルエンザ抗体保有状況の年度比較, 2019~2023年 ^{※1}

～ 2023年度感染症流行予測調査より ～

※1 2023年度は2024年5月現在暫定値



流行予測2023

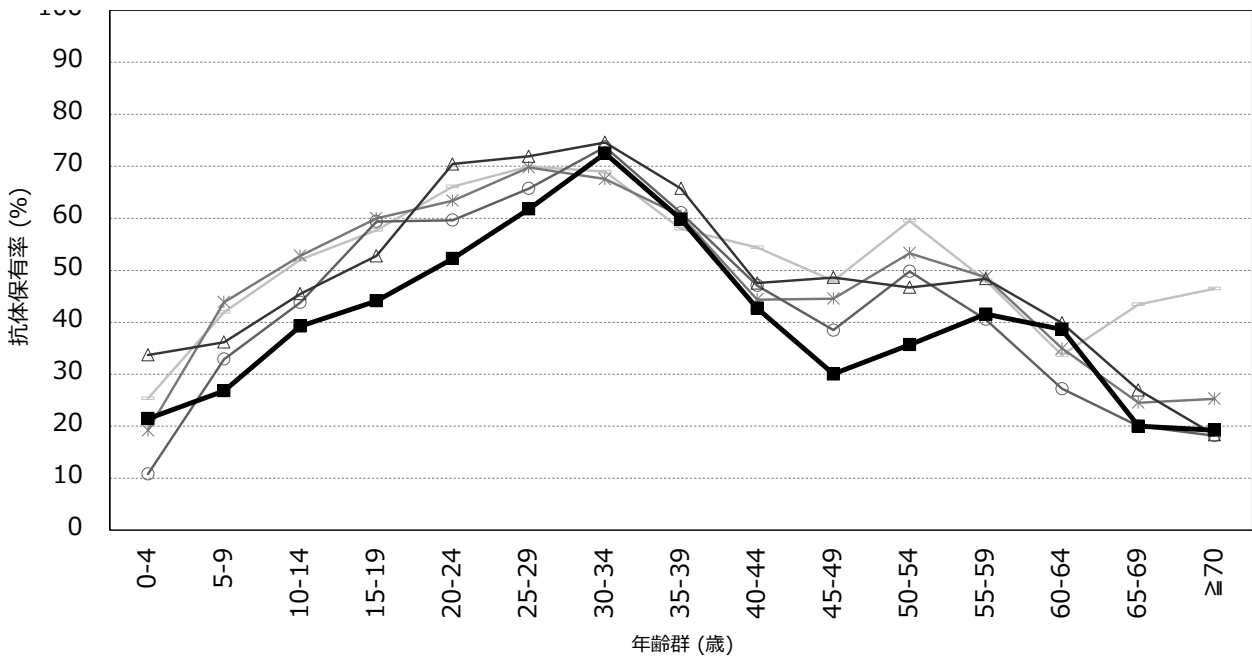
B型(山形系統) [HI抗体価 \geq 1:40] [抗体価測定：赤血球凝集抑制法(HI法)]

100

年齢群別のインフルエンザ抗体保有状況の年度比較, 2019~2023年 ^{※1}

～ 2023年度感染症流行予測調査より ～

※1 2023年度は2024年5月現在暫定値

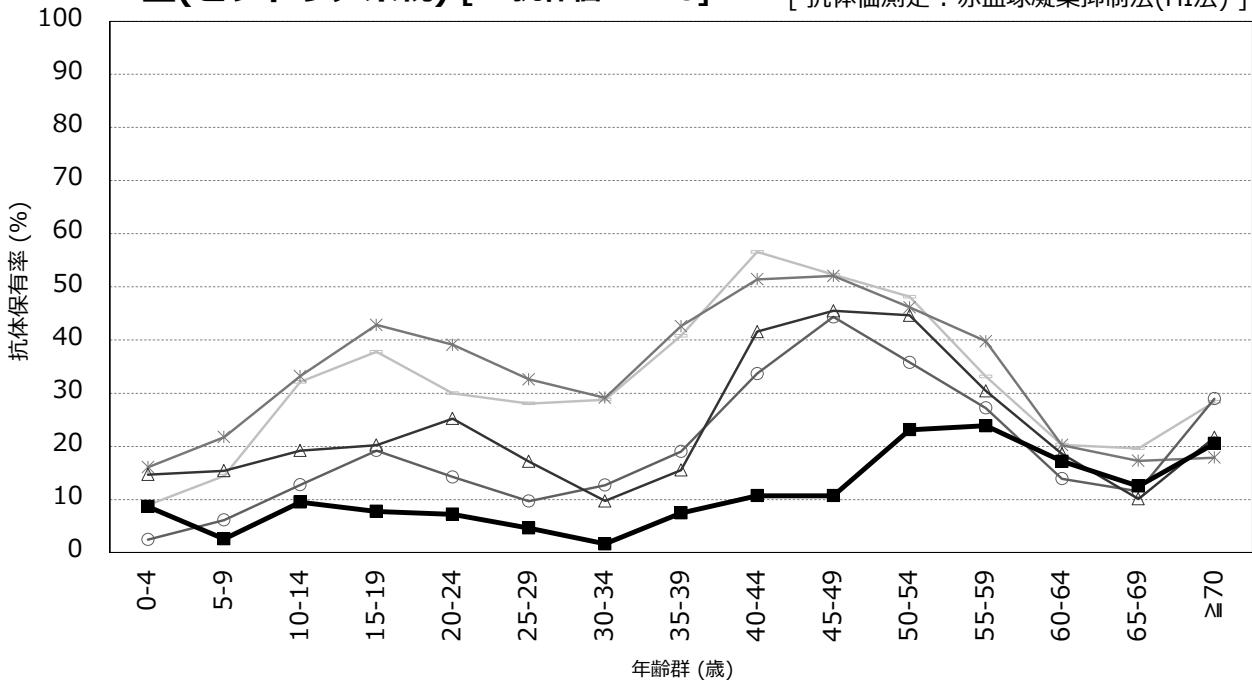


調査年度：調査株（対象者数）

- 2018 : B/ブーケット/3073/2013 (n=6,569)
- 2019 : B/ブーケット/3073/2013 (n=5,446)
- 2020 : B/ブーケット/3073/2013 (n=3,108)
- 2021 : B/ブーケット/3073/2013 (n=3,448)
- 2022 : B/ブーケット/3073/2013 (n=3,565)

B型(ビクトリア系統) [HI抗体価 \geq 1:40]

[抗体価測定：赤血球凝集抑制法(HI法)]



調査年度：調査株（対象者数）

- 2018 : B/メリーランド/15/2016 (n=6,569)
- 2019 : B/メリーランド/15/2016 (n=5,446)
- 2020 : B/ビクトリア/705/2018 (n=3,244)
- 2021 : B/ビクトリア/705/2018 (n=3,448)
- 2022 : B/オーストリア/1359417/2021 (n=3,565)

流行予測2023