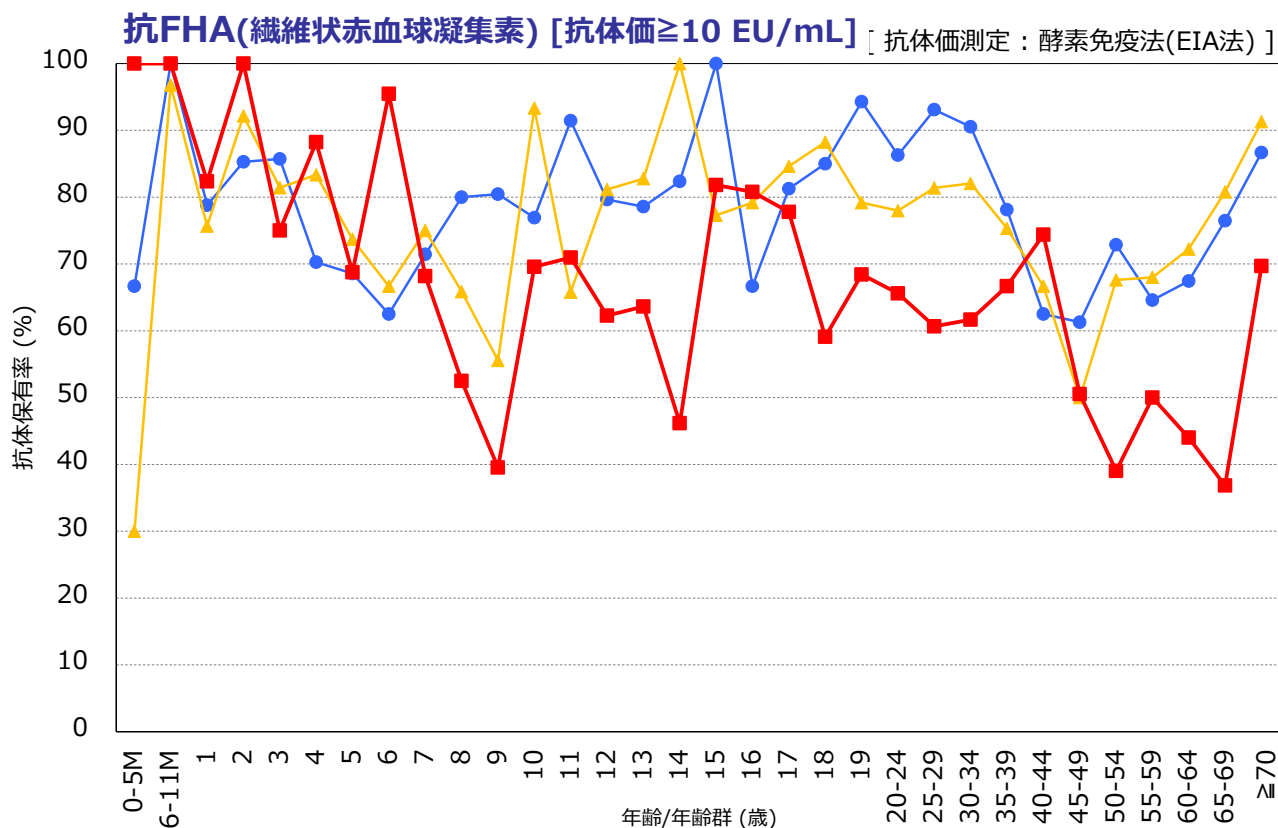
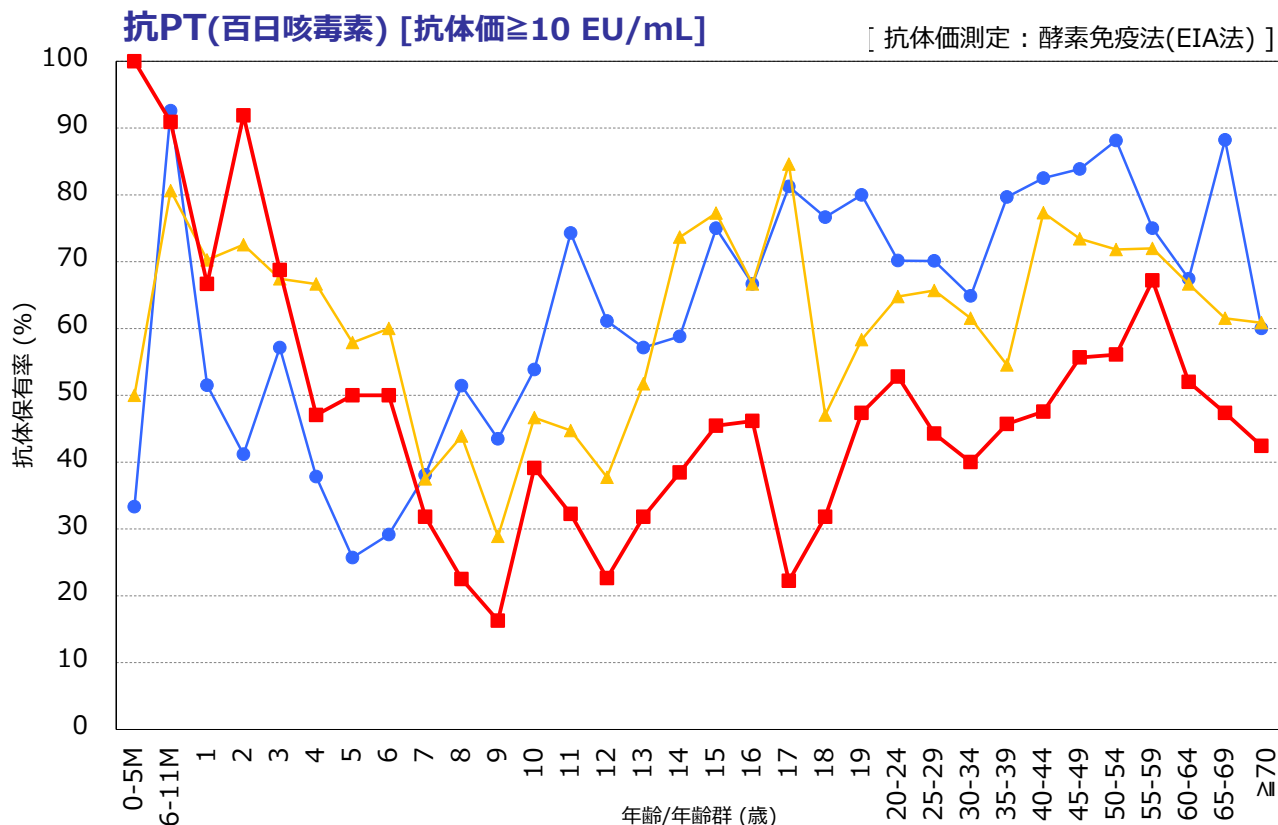


年齢/年齢群別の百日咳抗体保有状況の年度比較, 2013~2023年

～ 2023年度感染症流行予測調査より ～

※1 2023年度は2024年5月現在暫定値



調査年度 (対象者数)

- 2013 (n=1,308)
- ▲ 2018 (n=1,431)
- 2023 (n=1,468)

流行予測2023