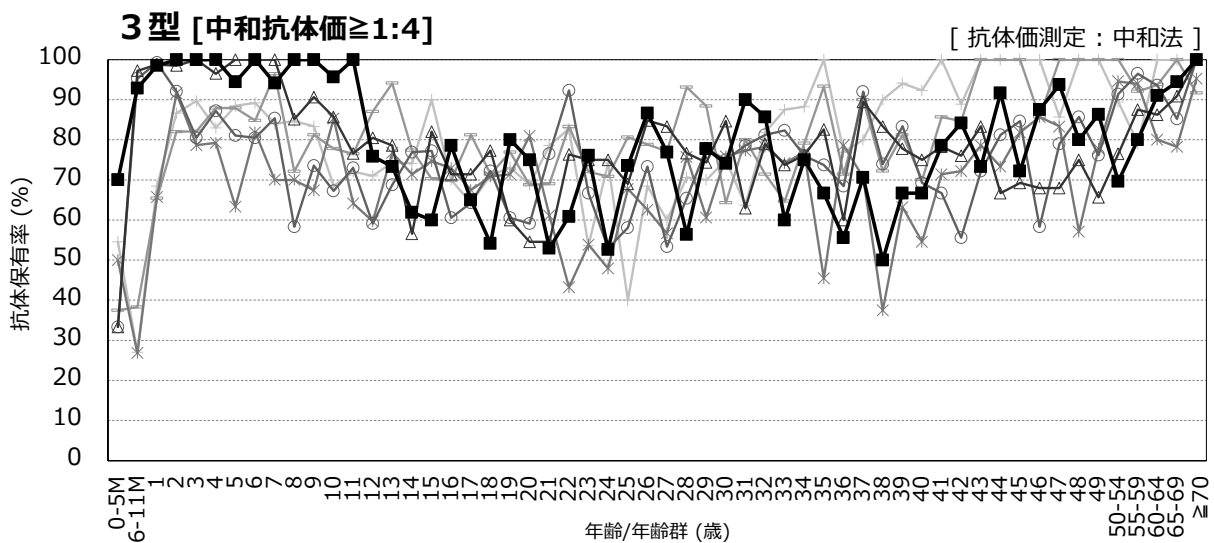
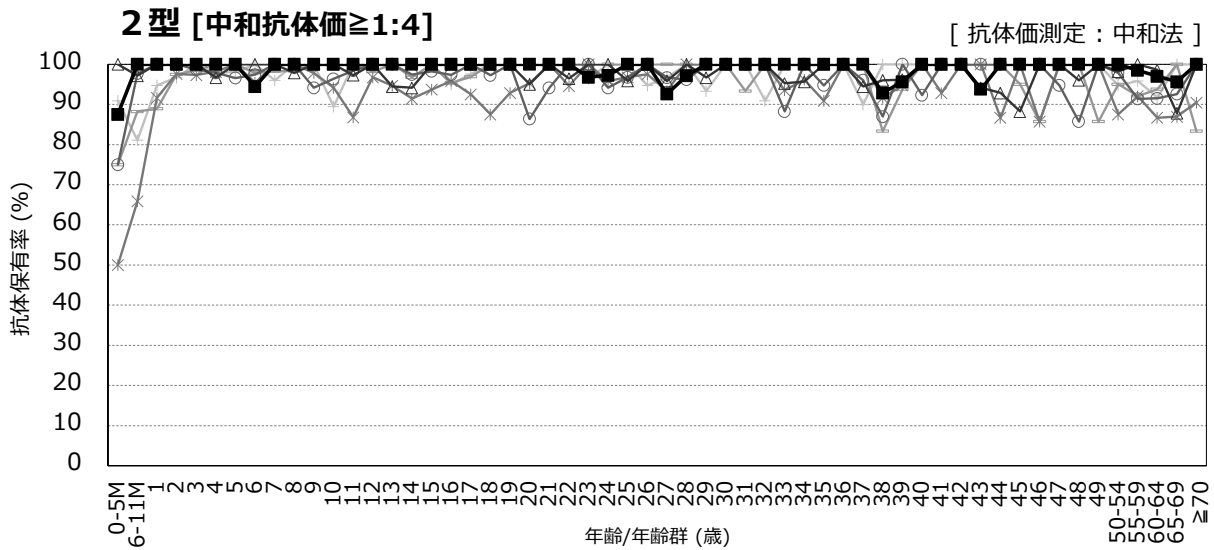
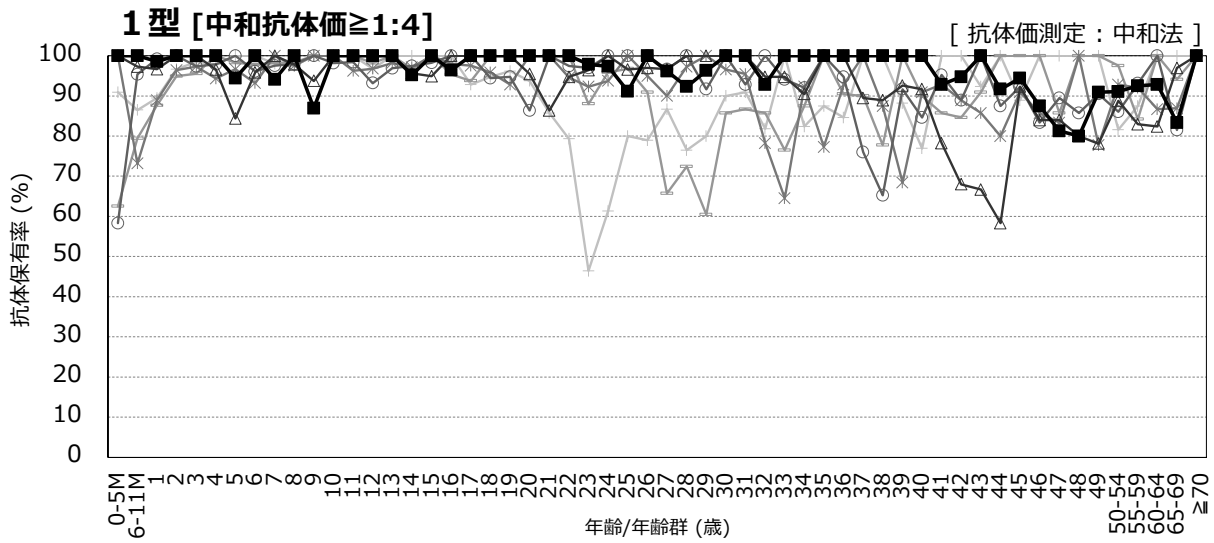


年齢/年齢群別のポリオ抗体保有状況の年度比較, 1999~2023年^{※1}

～ 2023年度感染症流行予測調査より ～

※1 2023年度は2024年5月現在暫定値



調査年度 (対象者数) 1999 (n=1,314) 2004 (n=1,636) 2009 (n=1,856) 2014 (n=1,977) 2019 (n=1,723) 2023 (n=1,349)