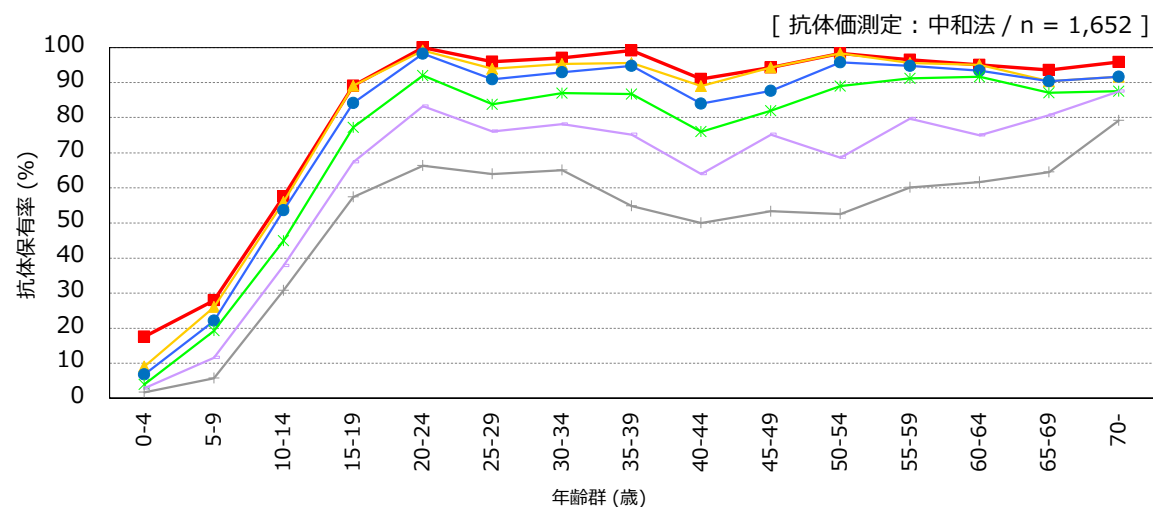


年齢群別の新型コロナウイルス感染症抗体保有状況, 2022年^{※1}

～ 2022年度感染症流行予測調査より ～

※1 主に2022年7～9月に採取された血清の測定結果：2023年4月現在暫定値



抗体価 ■ ≥1:5 ▲ ≥1:10 ● ≥1:20 * ≥1:40 × ≥1:80 + ≥1:160

流行予測2022

【 2022年度新型コロナウイルス感受性調査実施都道府県 】

山形県, 福島県, 茨城県, 東京都, 富山県, 愛知県, 京都府, 山口県, 鹿児島県, 沖縄県