

年齢群別のヒトパピローマウイルス16型抗体保有状況, 2022年 ※1

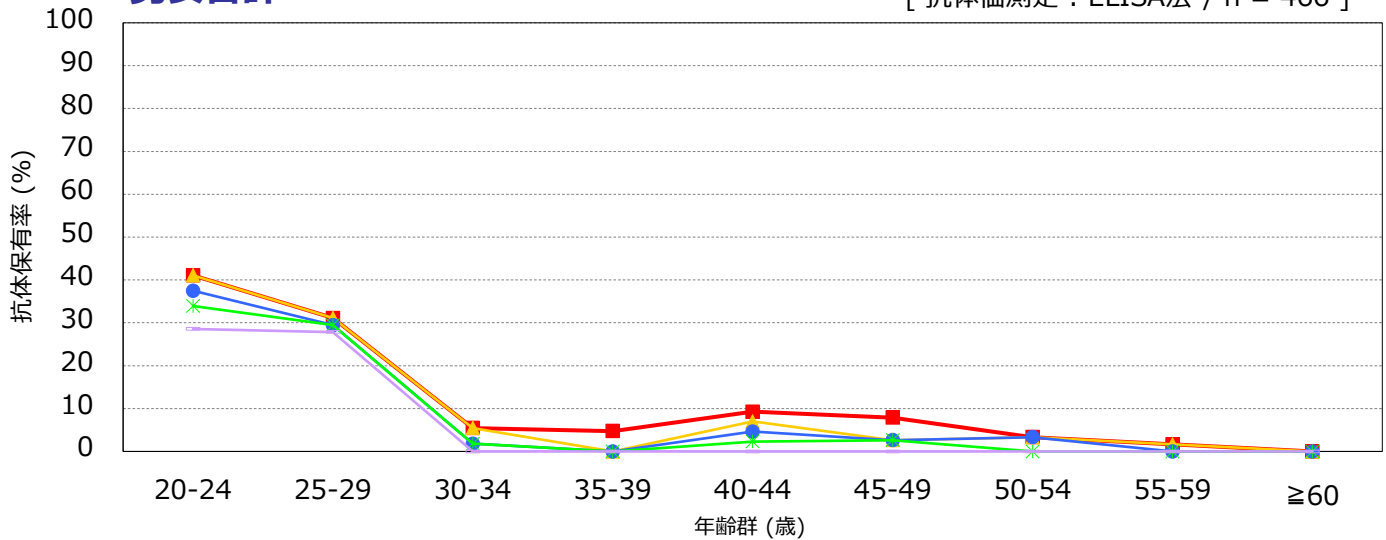
～ 2022年度感染症流行予測調査より ～

※1 主に2022年7～9月に採取された血清の測定結果：2023年4月現在暫定値

性別不明1人含む

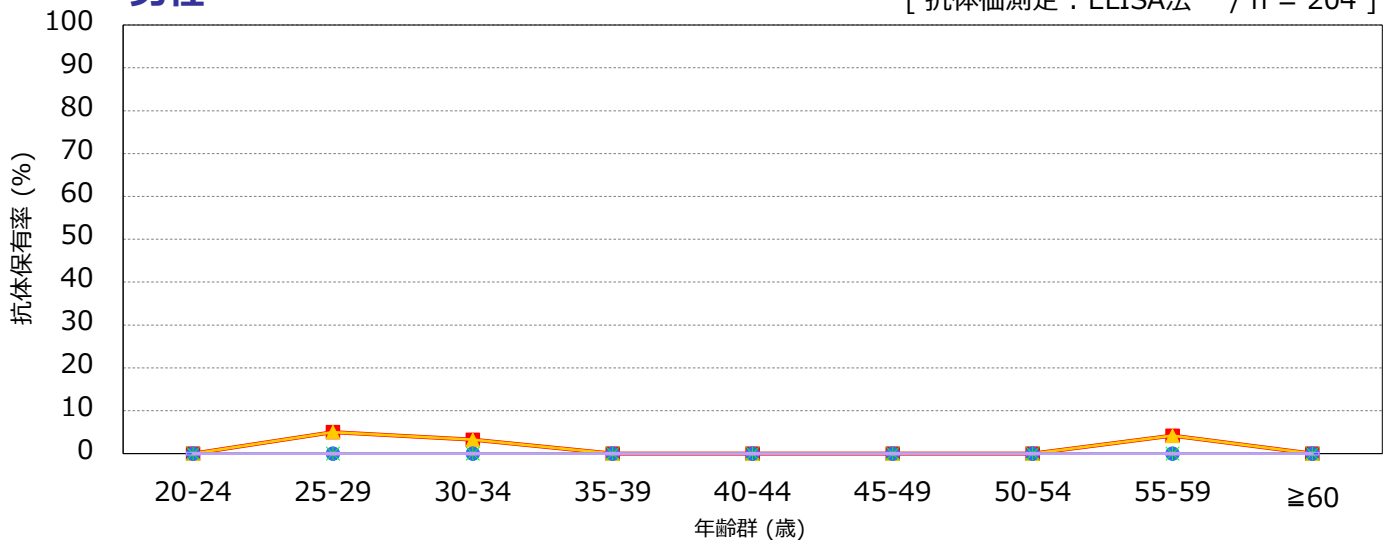
男女合計

[抗体価測定：ELISA法 / n = 466]



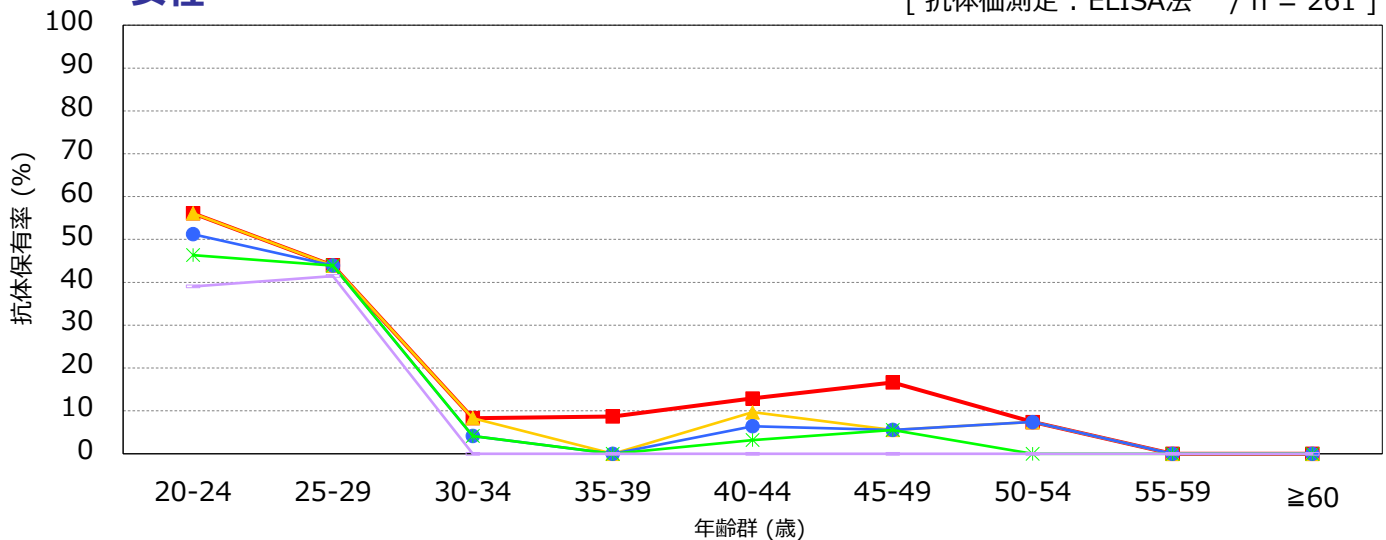
男性

[抗体価測定：ELISA法 / n = 204]



女性

[抗体価測定：ELISA法 / n = 261]



抗体価 ≥ 4 ≥ 8 ≥ 16 ≥ 32 ≥ 64 (IU/mL)

流行予測2022

【 2022年度ヒトパピローマウイルス感染症感受性調査実施都道府県 】

千葉県, 東京都, 大阪府