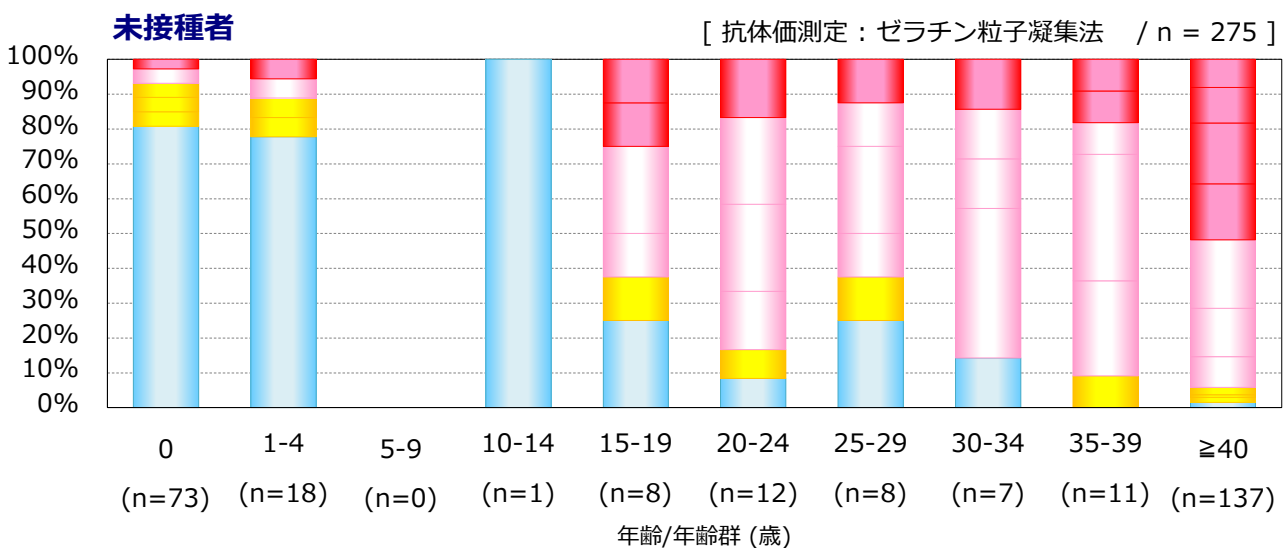
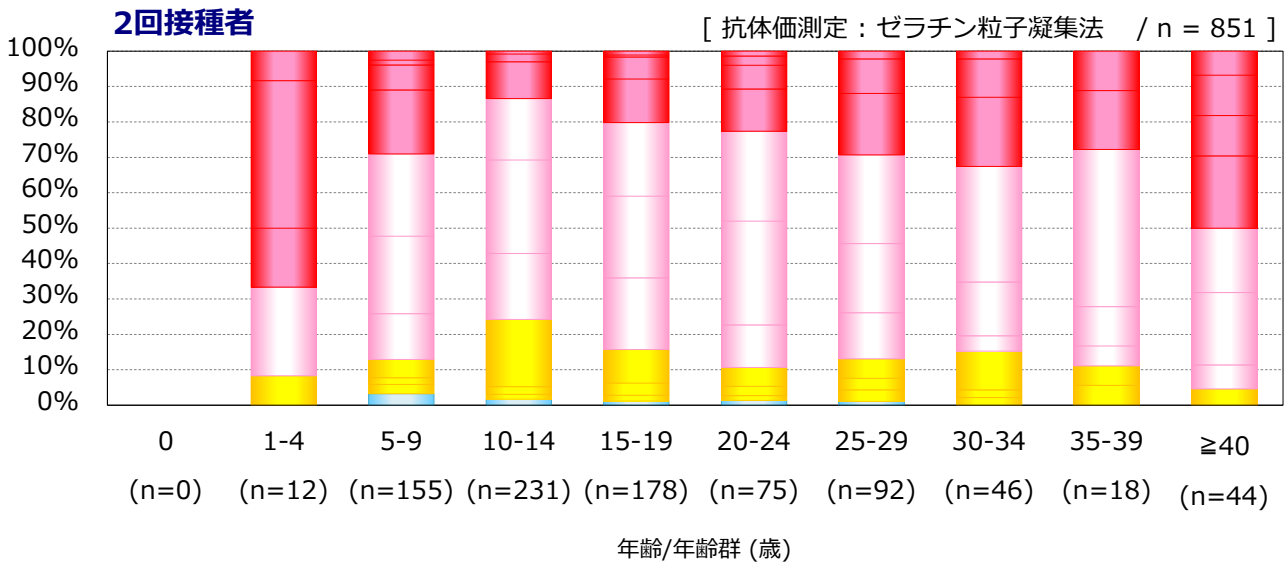
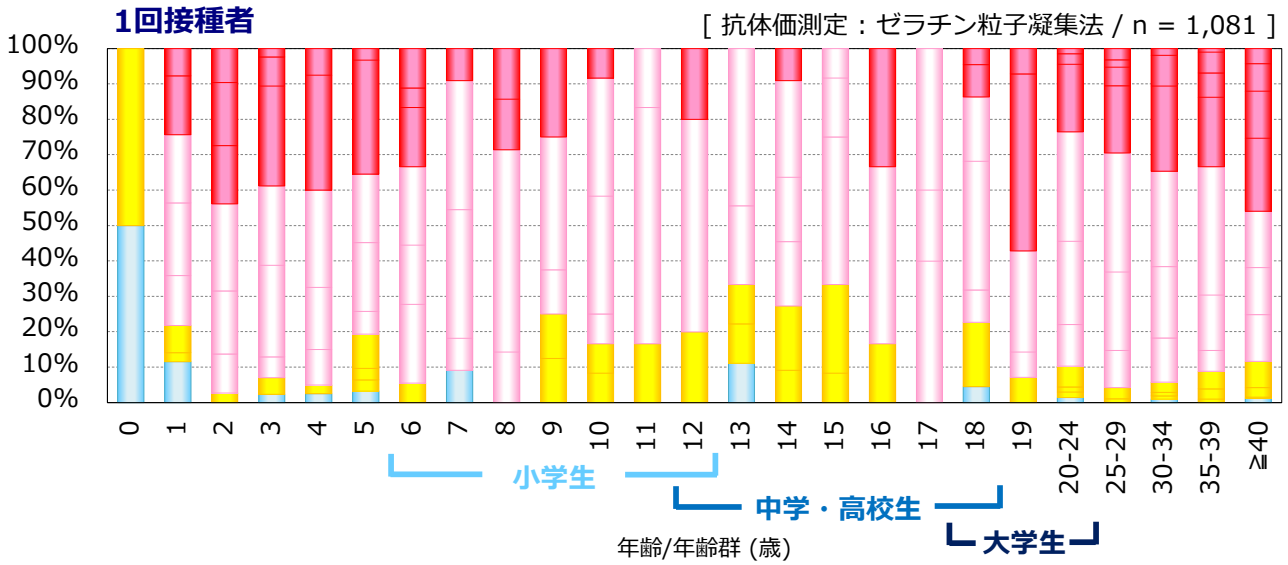


# 麻疹含有ワクチン接種歴別の年齢/年齢群別麻疹抗体保有状況, 2022年 <sup>※1</sup>

～ 2022年度感染症流行予測調査より ～

※1 主に2022年7～9月に採取された血清の測定結果：2023年4月現在暫定値



抗体価 ■ <1:16 ■ 1:16 ■ 1:32 ■ 1:64 ■ 1:128 ■ 1:256 ■ 1:512 ■ 1:1024 ■ 1:2048 ■ 1:4096 ■ ≥1:8192

※麻疹含有ワクチン：麻疹ワクチン / MR (麻疹風疹混合) ワクチン / MMR (麻疹おたふくかぜ風疹混合) ワクチン