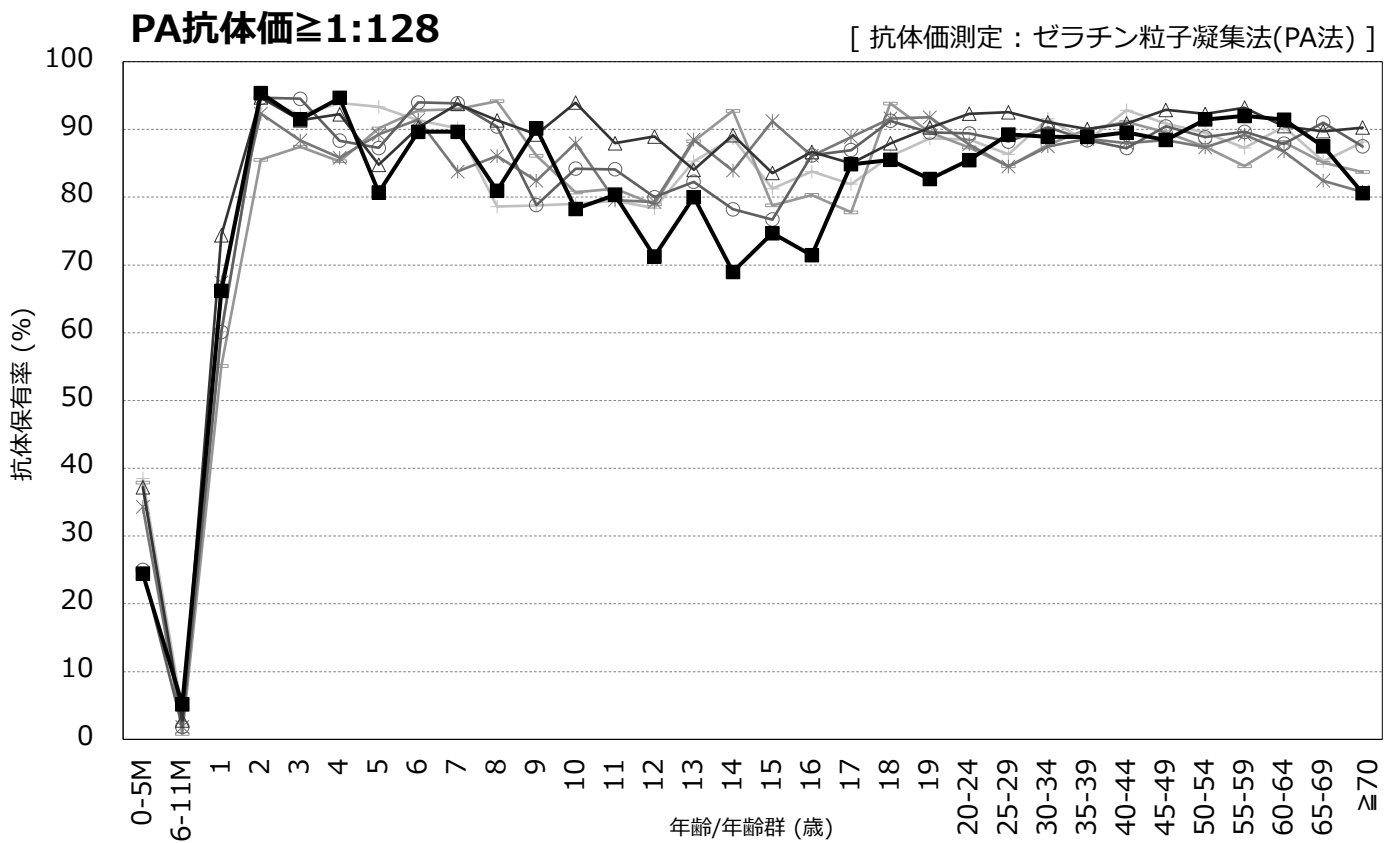
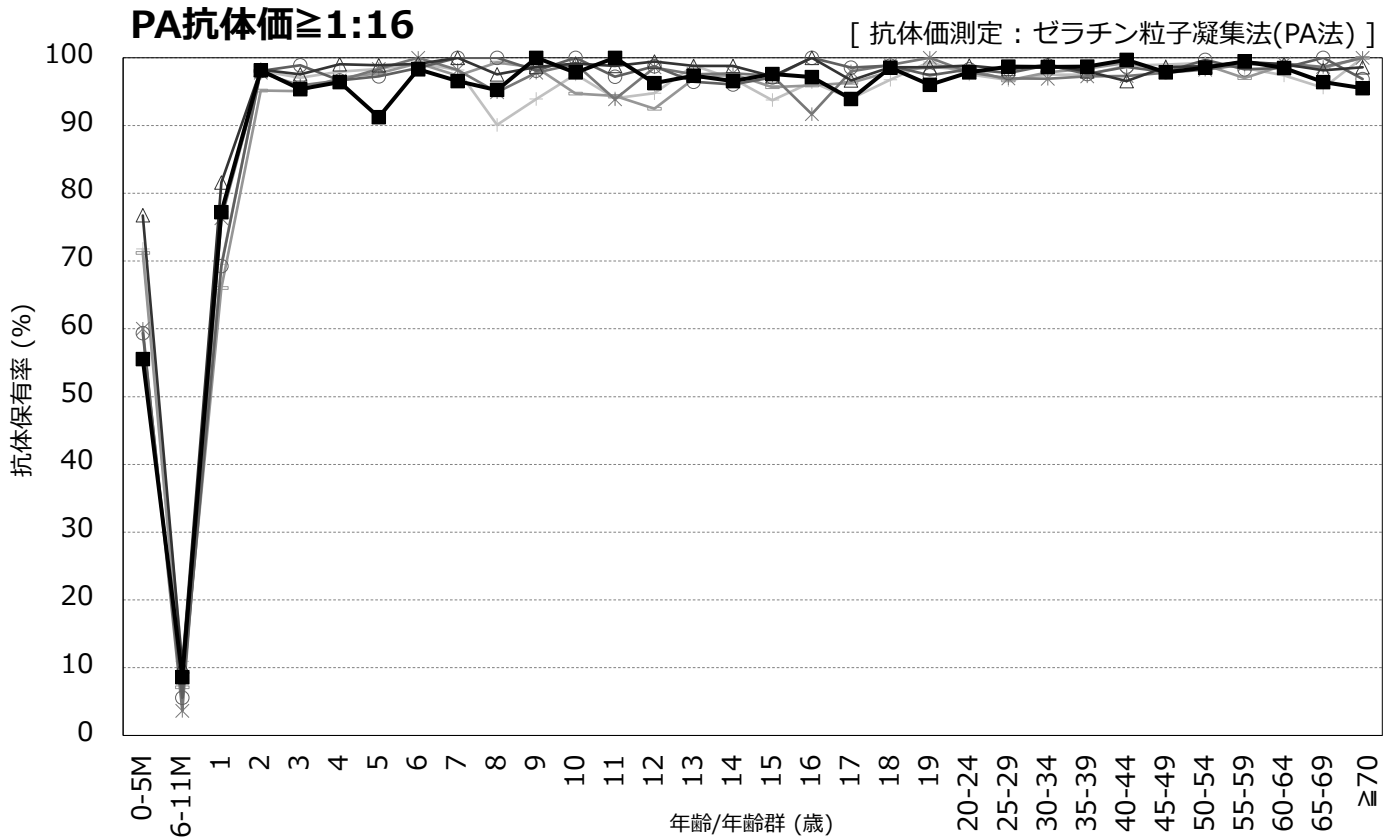


# 年齢/年齢群別の麻疹抗体保有状況の年度比較, 2007~2022年 ※1

～ 2022年度感染症流行予測調査より ～

※1 2022年度は2023年4月現在暫定値



調査年度 (対象者数)    2007 (n=6,939)    2010 (n=7,159)    2013 (n=6,980)    2016 (n=6,462)    2019 (n=6,628)    2022 (n=5,185)

**流行予測2022**