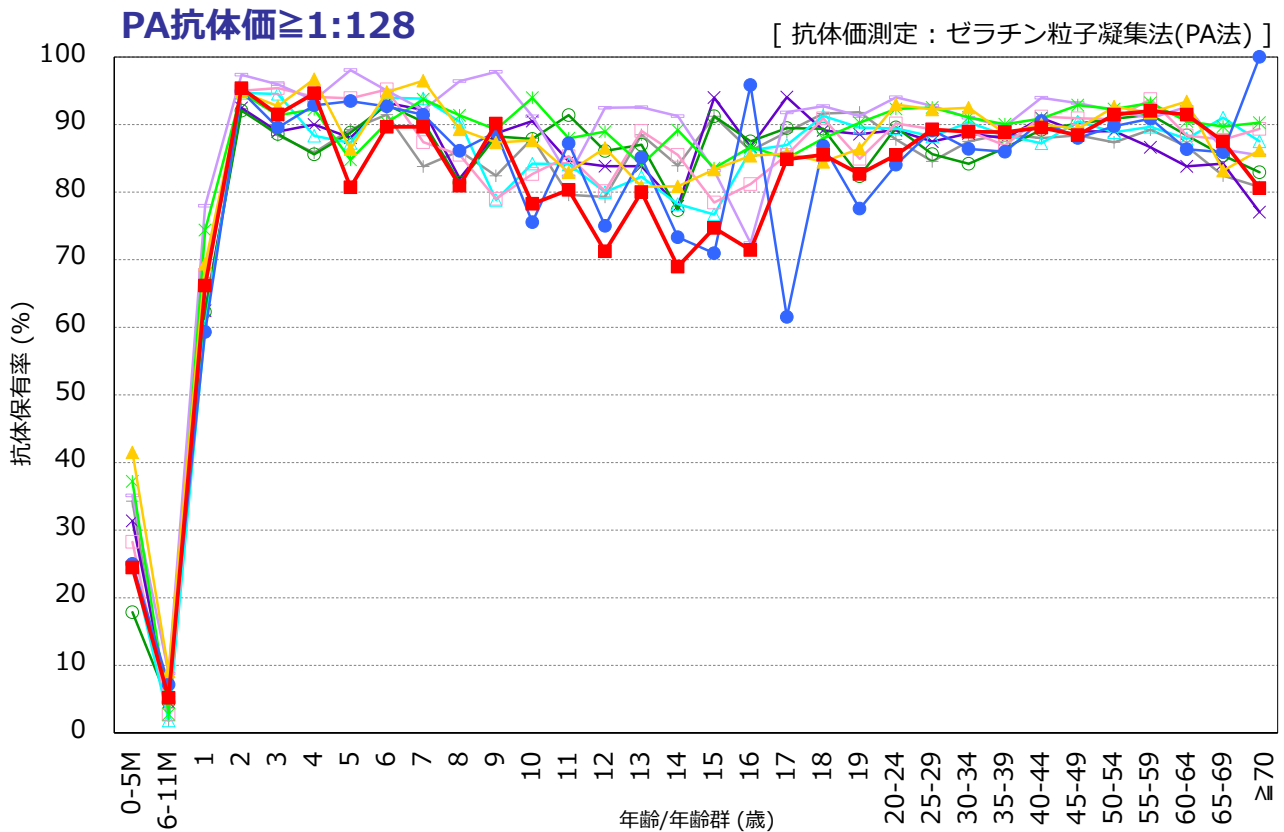
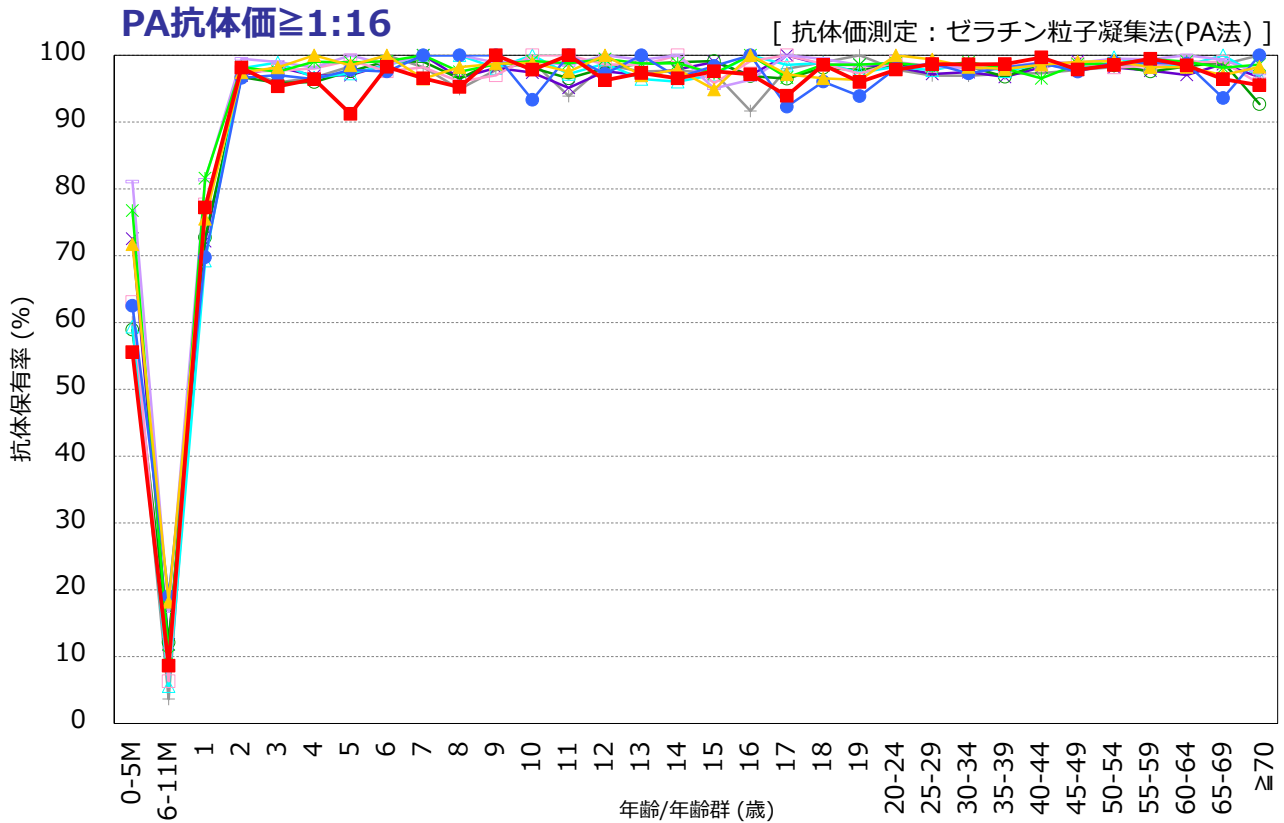


# 年齢/年齢群別の麻疹抗体保有状況の年度比較, 2013～2022年 <sup>※1</sup>

～ 2022年度感染症流行予測調査より ～

※1 2022年度は2023年4月現在暫定値



調査年度 2013 (n=6,980) 2014 (n=6,786) 2015 (n=6,601) 2016 (n=6,462) 2017 (n=6,521)  
 (対象者数) 2018 (n=7,268) 2019 (n=6,628) 2020 (n=3,828) 2021 (n=4,860) 2022 (n=5,185)

流行予測2022