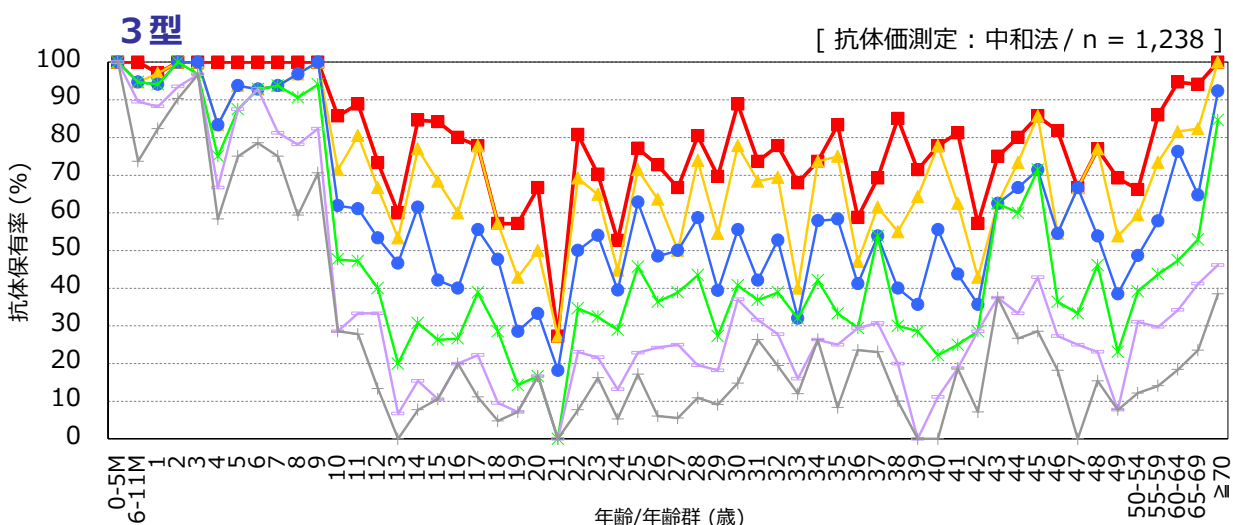
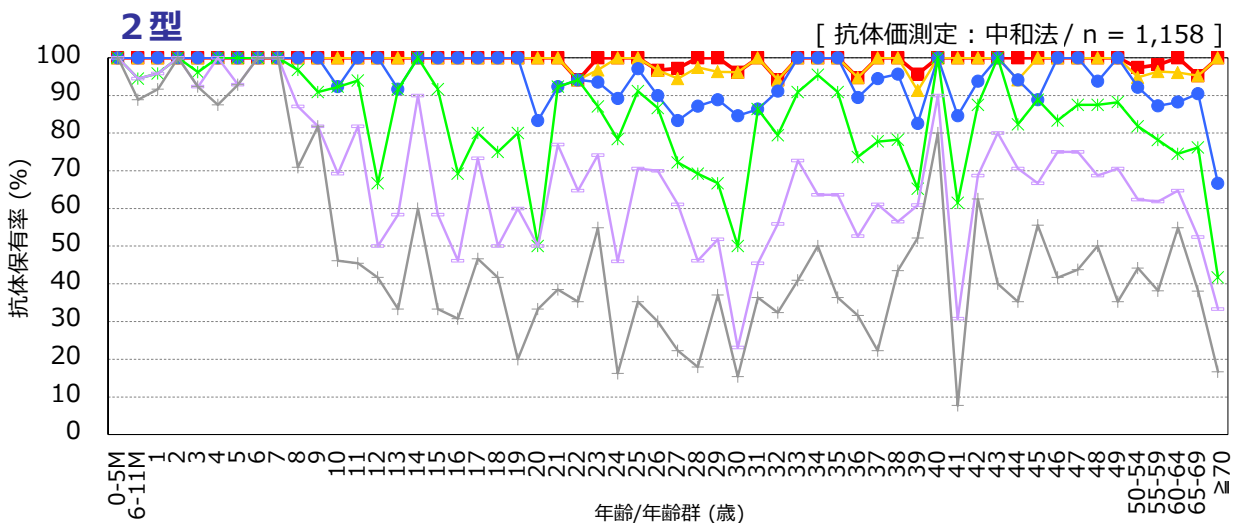
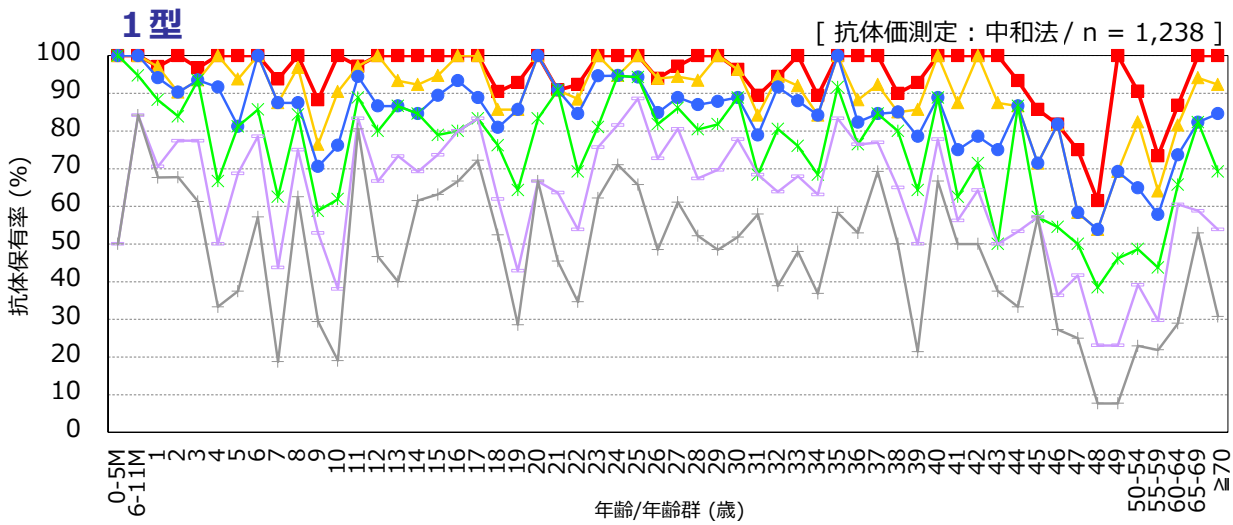


年齢/年齢群別のポリオ抗体保有状況, 2022年^{*1}

～ 2022年度感染症流行予測調査より ～

^{*1} 主に2022年7～9月に採取された血清の測定結果：2023年4月現在暫定値



抗体価 ■ ≥1:4 ▲ ≥1:8 ● ≥1:16 ✱ ≥1:32 ✱ ≥1:64 + ≥1:128

流行予測2022

【2022年度ポリオ感受性調査実施都道府県】
北海道, 山形県, 東京都, 富山県, 愛知県, 愛媛県