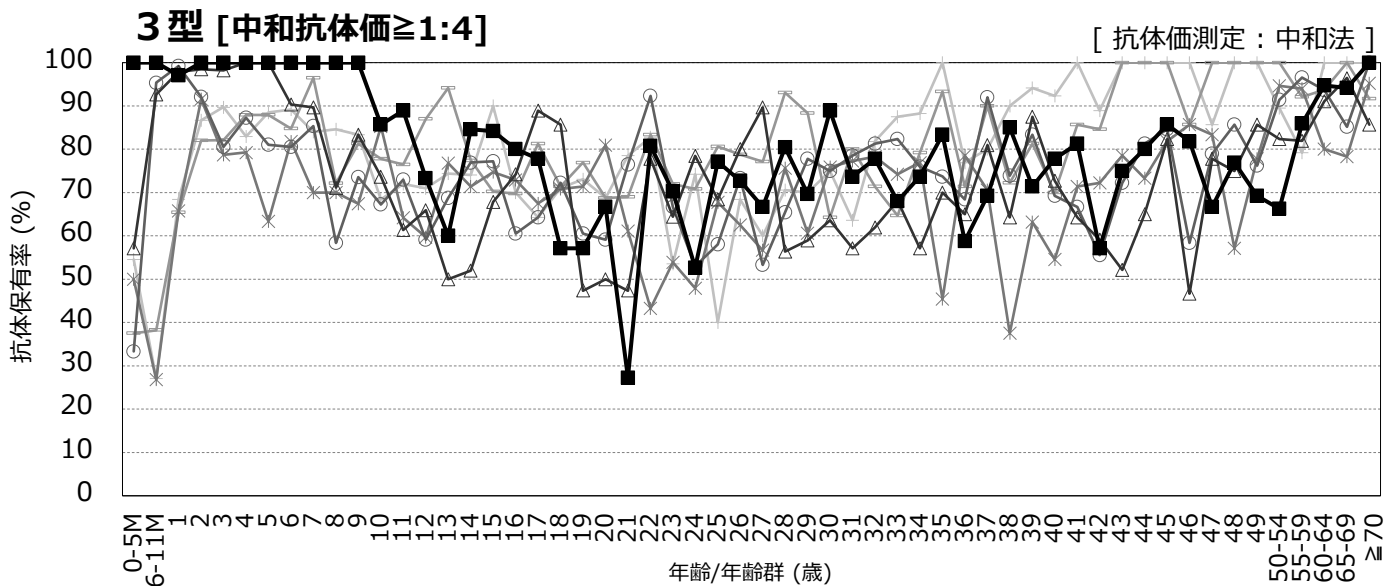
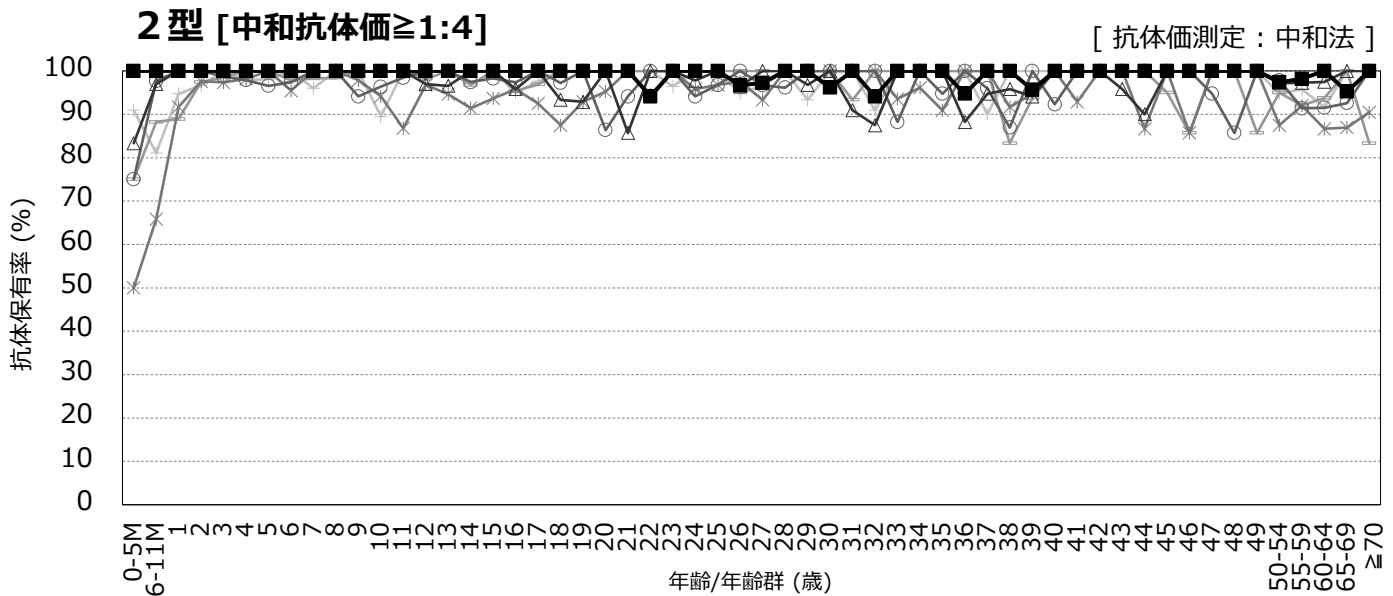
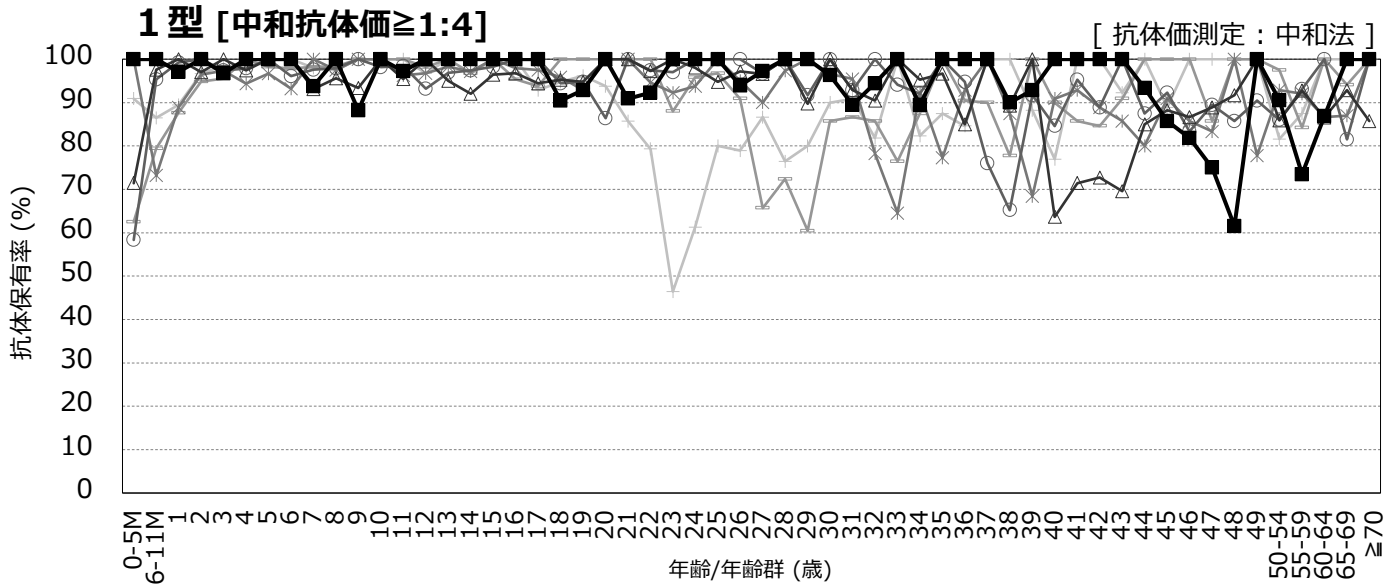


年齢/年齢群別のポリオ抗体保有状況の年度比較, 1999~2022年^{※1}

～ 2022年度感染症流行予測調査より ～

※1 2022年度は2023年4月現在暫定値



調査年度 (対象者数) 1999 (n=1,314) 2004 (n=1,636) 2009 (n=1,856) 2014 (n=1,977) 2018 (n=1,779) 2022 (n=1,238)