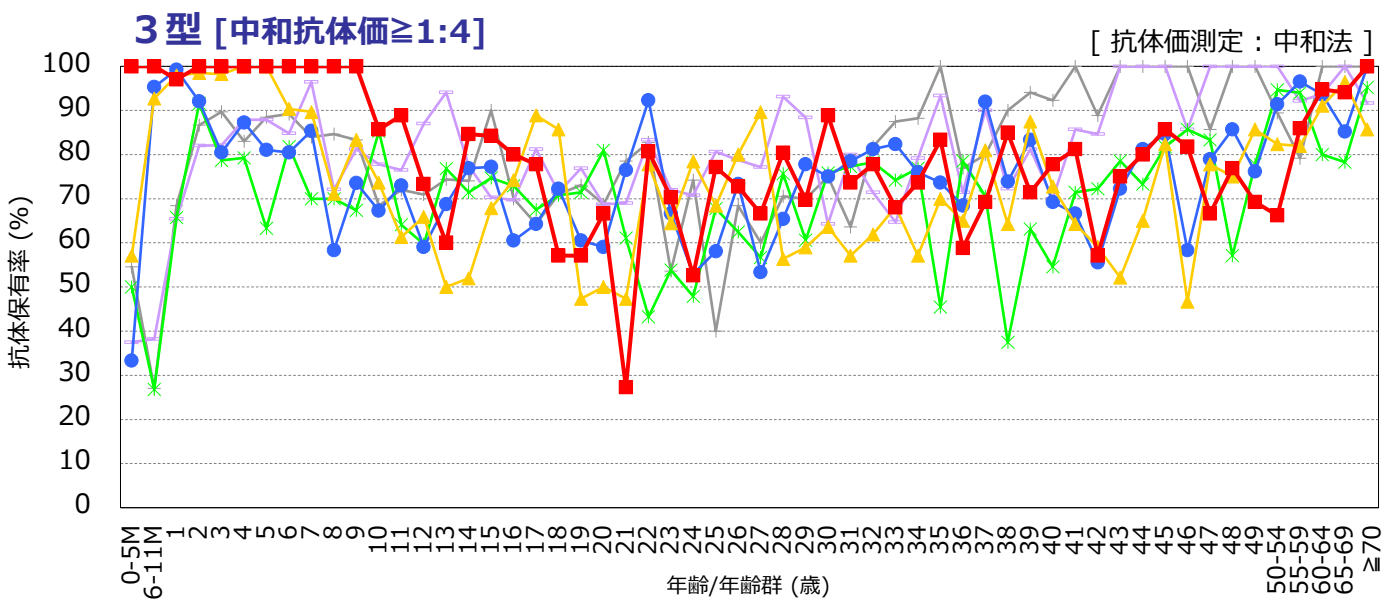
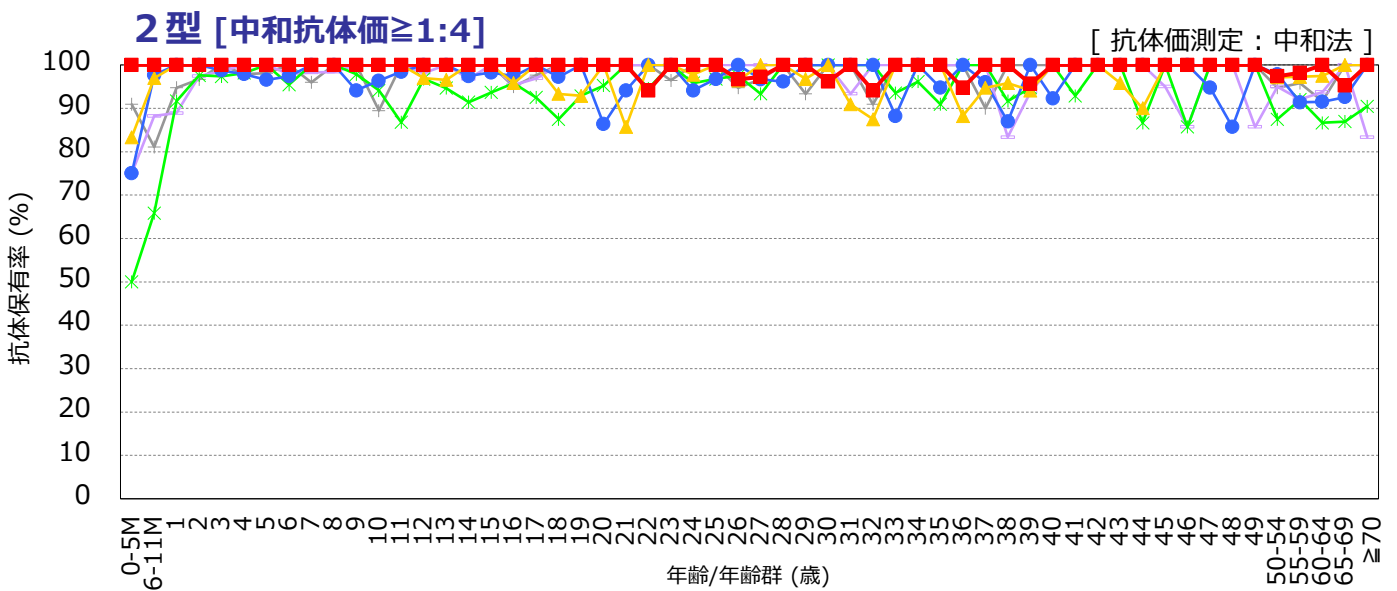
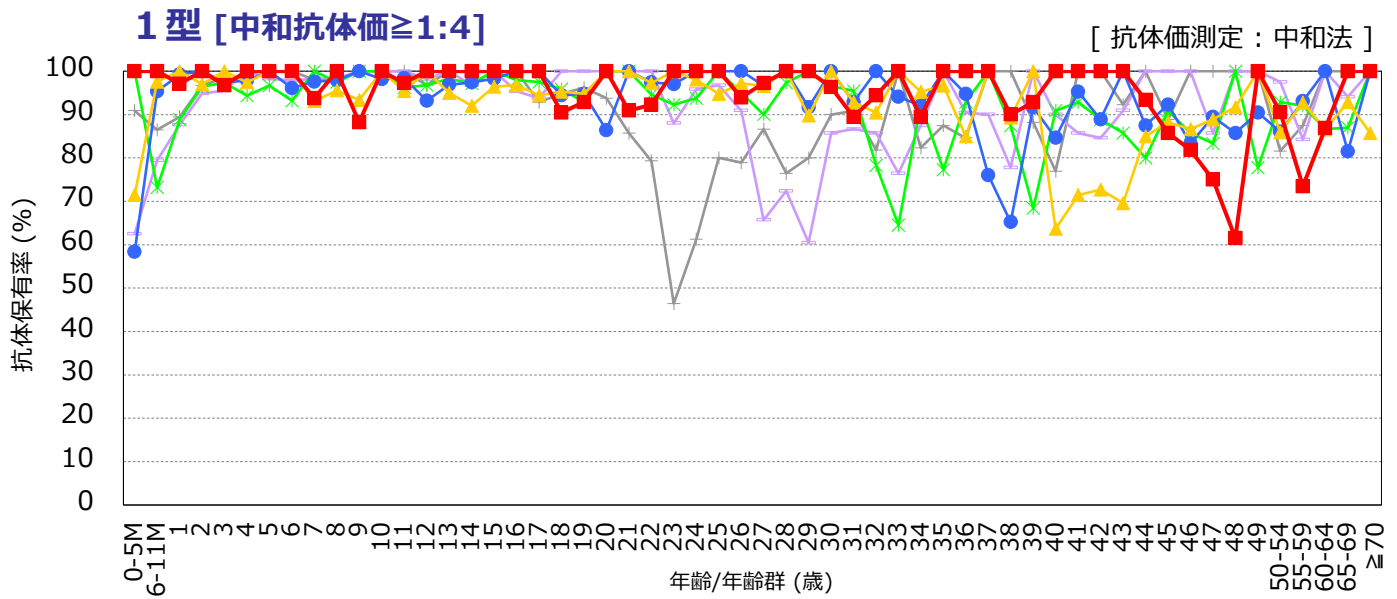


年齢/年齢群別のポリオ抗体保有状況の年度比較, 1999～2022年^{※1}

～ 2022年度感染症流行予測調査より ～

※1 2022年度は2023年4月現在暫定値



調査年度 (対象者数)

— 1999 (n=1,314)	— 2004 (n=1,636)	— 2009 (n=1,856)	— 2014 (n=1,977)	— 2018 (n=1,779)	— 2022 (n=1,238)
------------------	------------------	------------------	------------------	------------------	------------------