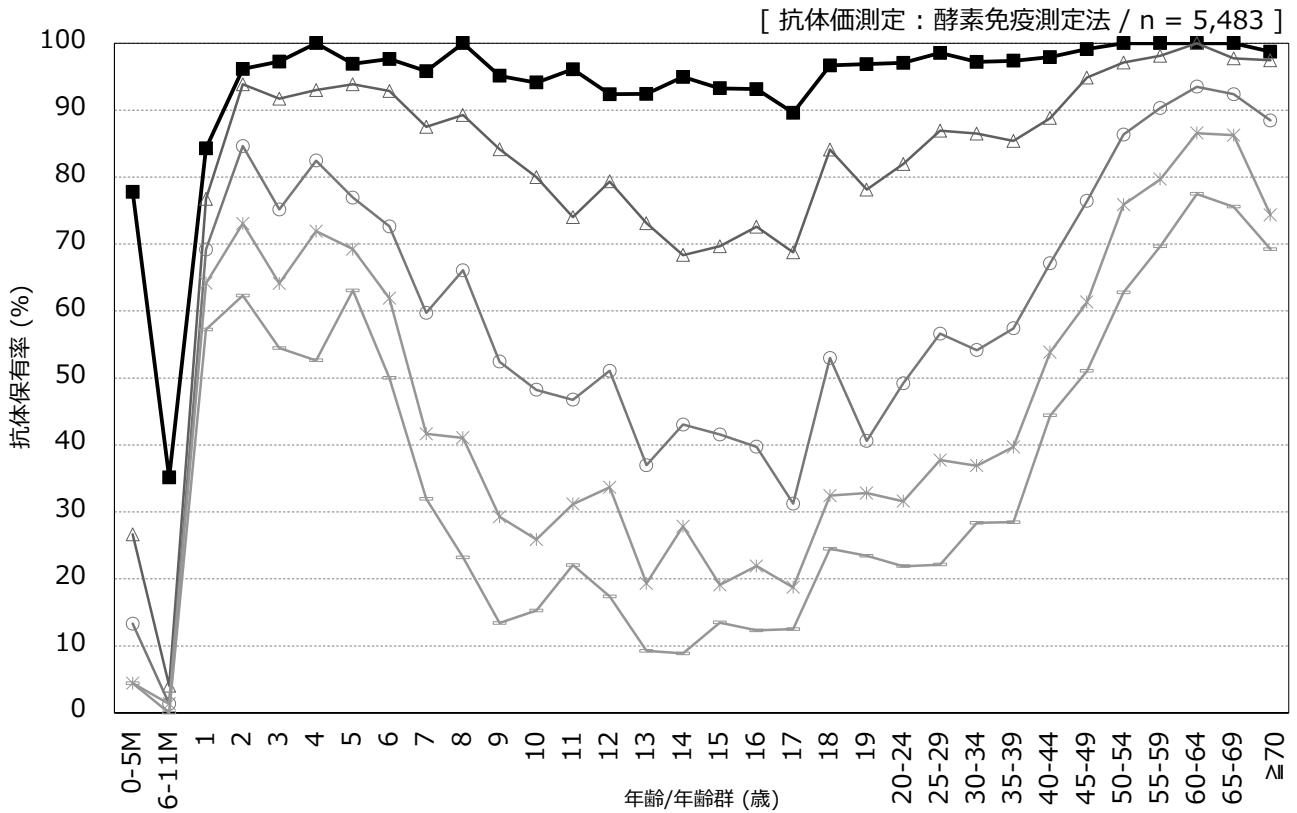


年齢/年齢群別の麻疹抗体保有状況, 2023年^{※1}

～ 2023年度感染症流行予測調査より ～

※1 主に2023年7～9月に採取された血清の測定結果：2024年3月現在暫定値



抗体価

■ ≥2 △ ≥4 ○ ≥8 * ≥12 □ ≥16

流行予測2023

【 2023年度麻疹感受性調査実施都道府県 】

北海道, 福島県, 茨城県, 栃木県, 群馬県, 埼玉県, 千葉県, 東京都, 神奈川県, 新潟県, 石川県, 長野県, 静岡県, 愛知県, 三重県, 大阪府, 山口県, 高知県, 福岡県, 宮崎県, 沖縄県