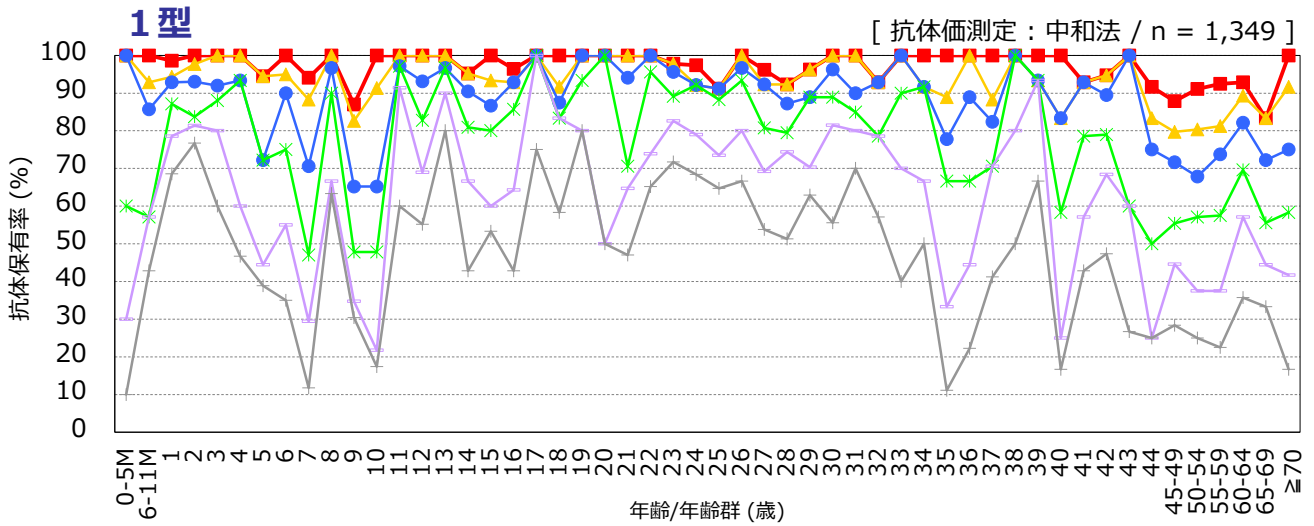


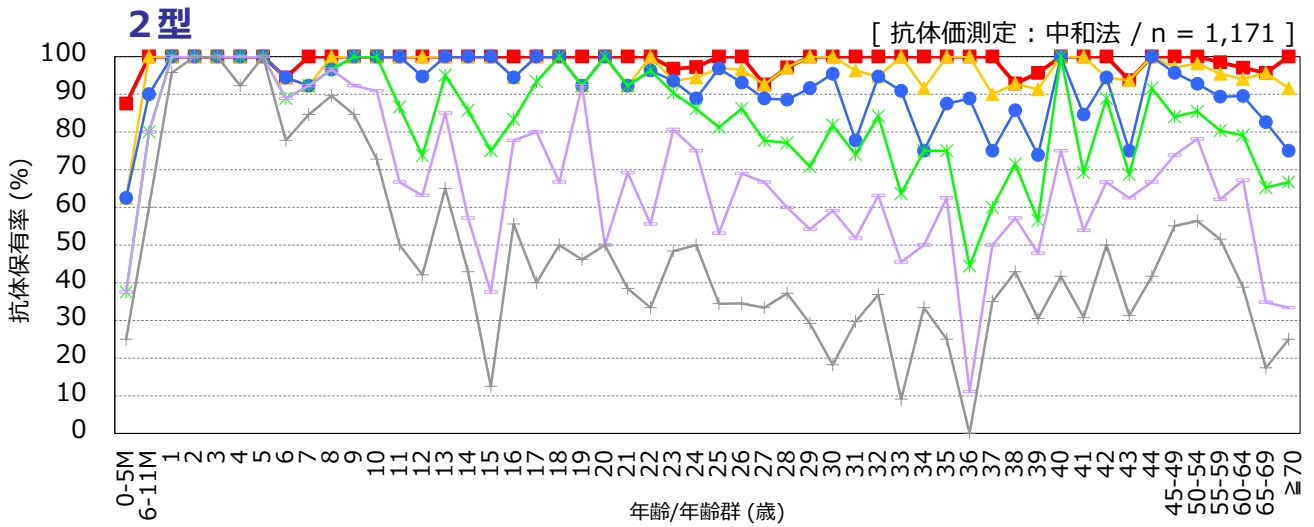
# 年齢/年齢群別のポリオ抗体保有状況, 2023年<sup>※1</sup>

～ 2023年度感染症流行予測調査より ～

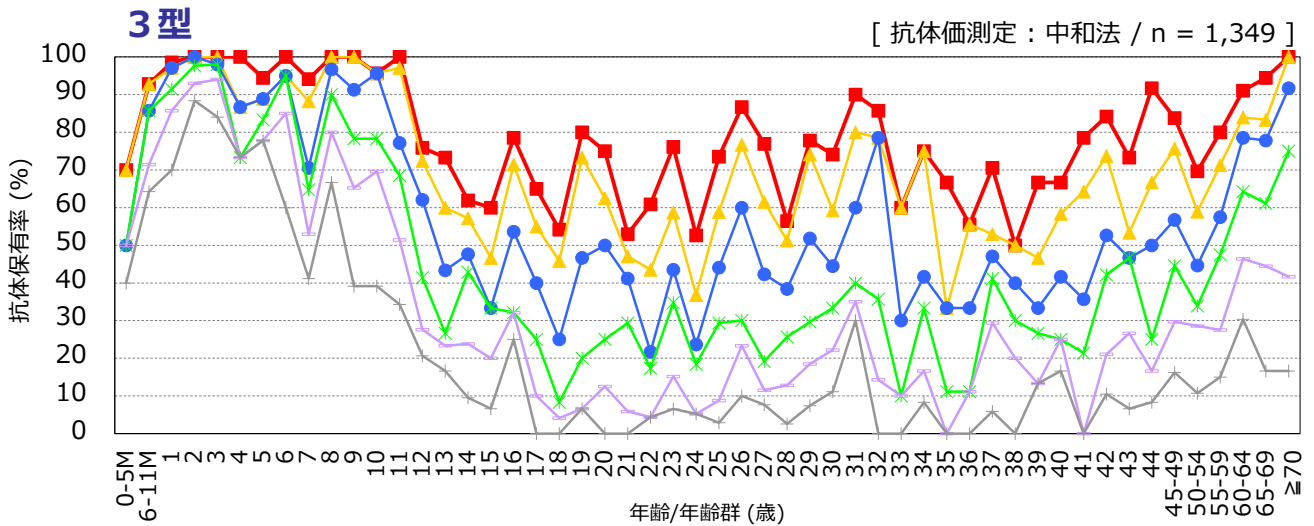
※1 主に2023年7～9月に採取された血清の測定結果：2024年5月現在暫定値



※20歳, 35歳, 36歳は10名未満の結果



※0-5か月, 15歳, 20歳, 35歳, 36歳は10名未満の結果



※20歳, 35歳, 36歳は10名未満の結果

抗体価 ■ ≥1:4 ▲ ≥1:8 ● ≥1:16 ✱ ≥1:32 ✱ ≥1:64 + ≥1:128

流行予測2023

【2023年度ポリオ感受性調査実施都道府県】

北海道, 千葉県, 東京都, 富山県, 愛知県, 愛媛県