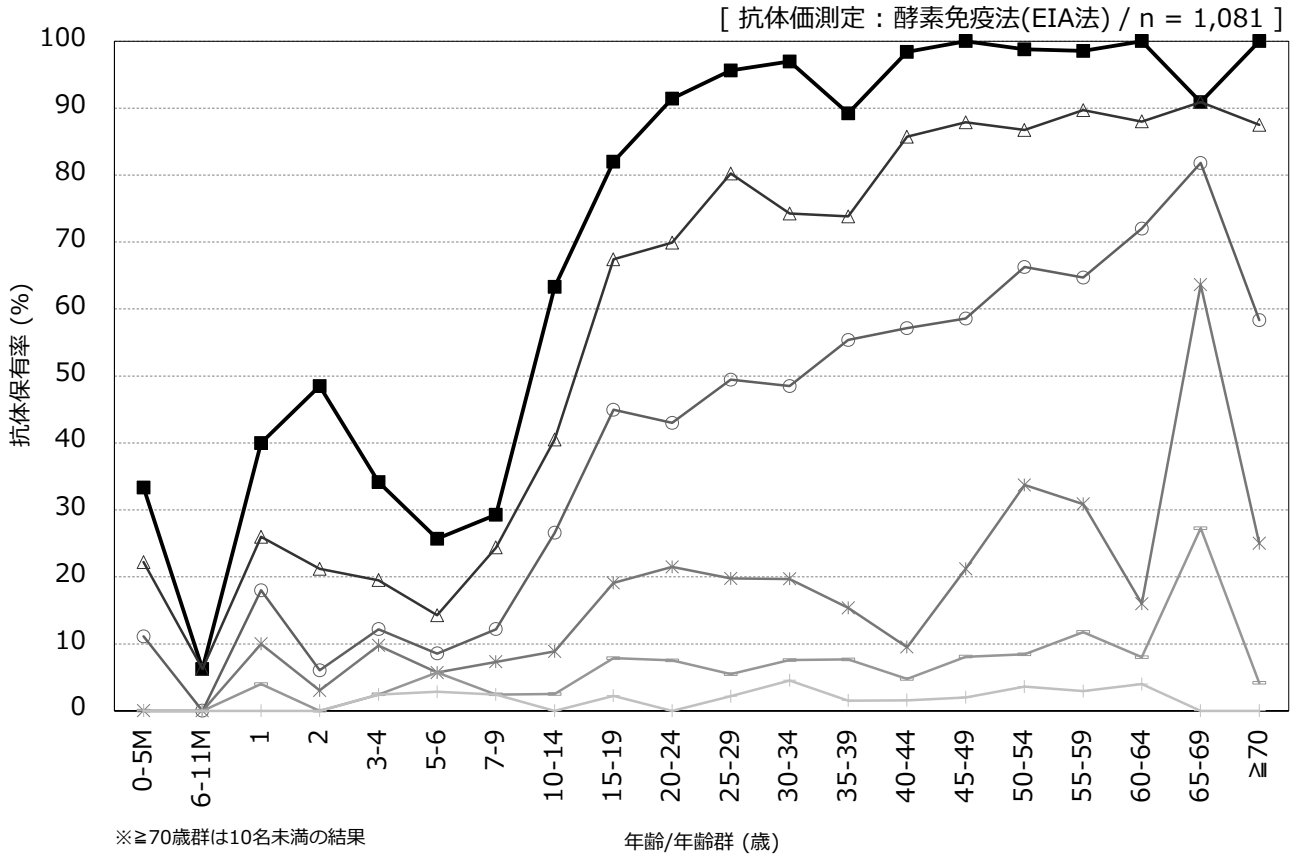


年齢/年齢群別の水痘抗体保有状況, 2023年^{※1}

～ 2023年度感染症流行予測調査より ～

※1 主に2023年7～9月に採取された血清の測定結果：2024年5月現在暫定値



EIA価 $\blacksquare \geq 4$ $\blacktriangle \geq 8$ $\bullet \geq 16$ $\ast \geq 32$ $\text{—} \geq 64$ $\text{—} \geq 128$

流行予測2023

【 2023年度水痘感受性調査実施都道府県 】

東京都, 神奈川県, 大阪府

