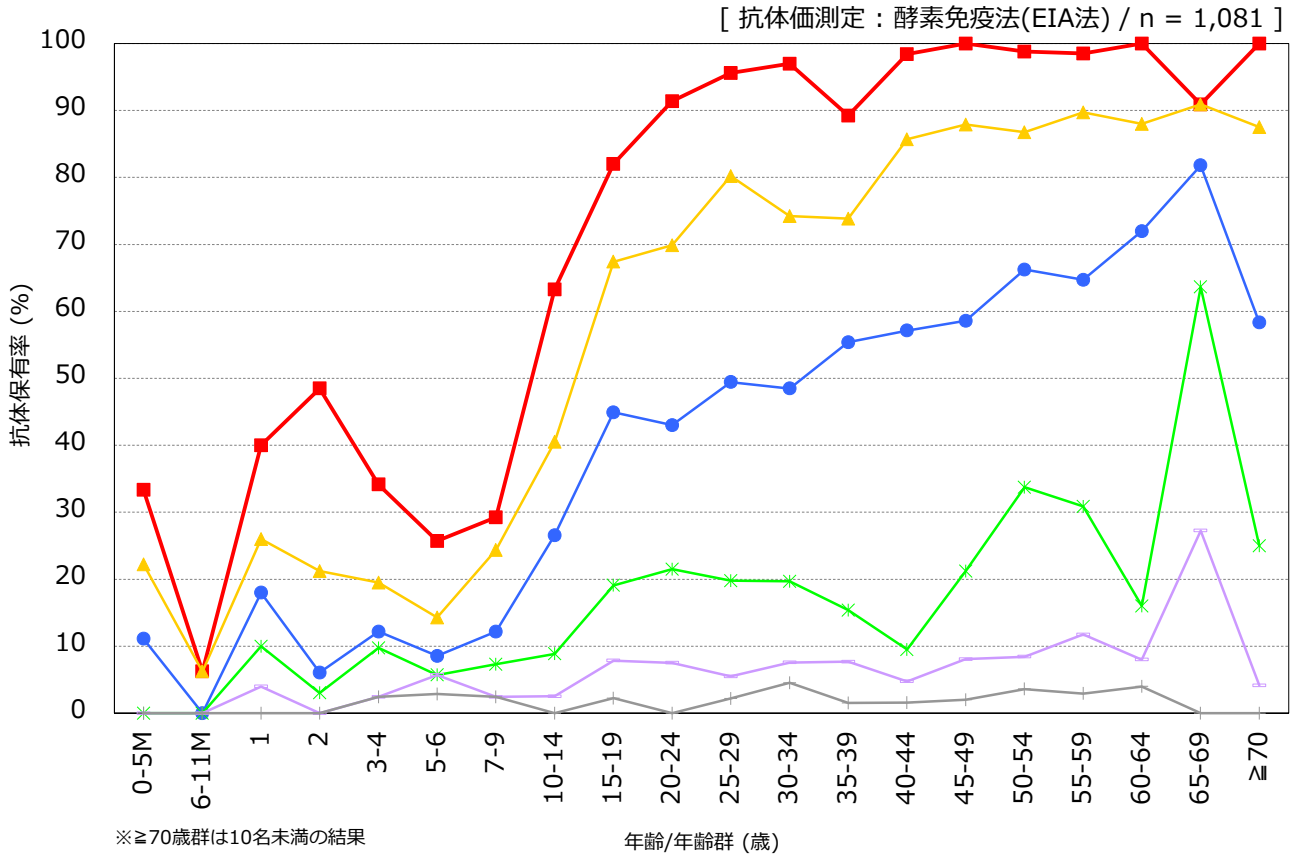


# 年齢/年齢群別の水痘抗体保有状況, 2023年<sup>※1</sup>

～ 2023年度感染症流行予測調査より ～

※1 主に2023年7～9月に採取された血清の測定結果：2024年5月現在暫定値



EIA値 ■  $\geq 4$  ▲  $\geq 8$  ●  $\geq 16$  ✱  $\geq 32$  +  $\geq 64$  +  $\geq 128$

流行予測2023

## 【 2023年度水痘感受性調査実施都道府県 】

東京都, 神奈川県, 大阪府

