

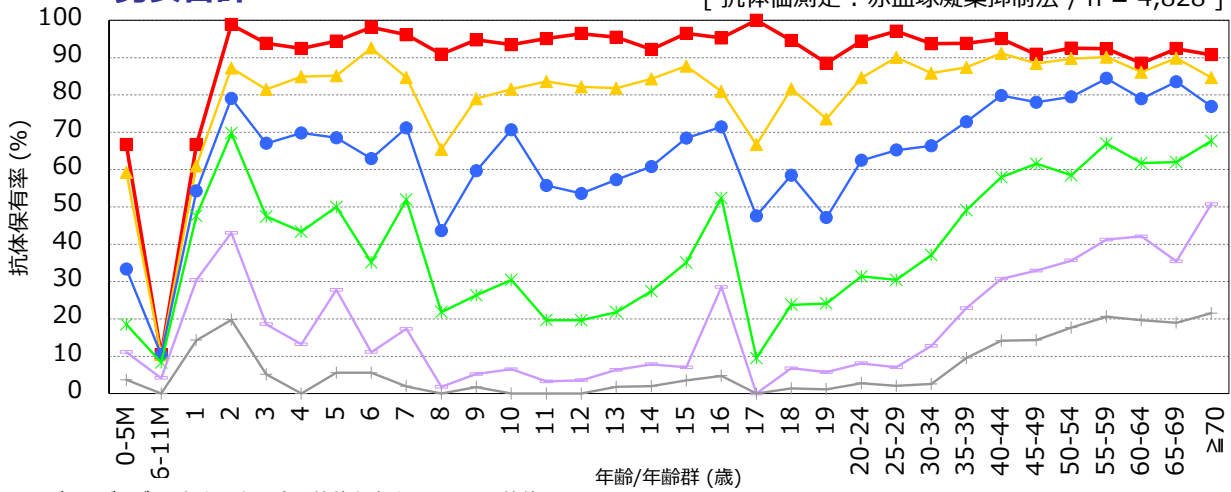
年齢/年齢群別の風疹抗体保有状況, 2024年^{※1}

～ 2024年度感染症流行予測調査より ～

※1 主に2024年7～9月に採取された血清の測定結果：2025年5月現在速報値

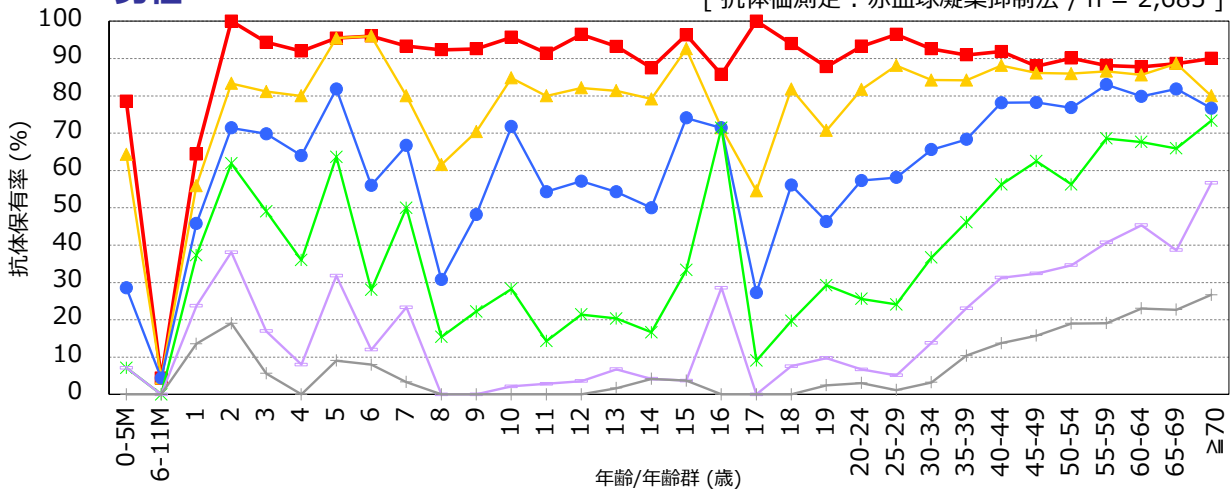
男女合計

[抗体価測定：赤血球凝集抑制法 / n = 4,828]



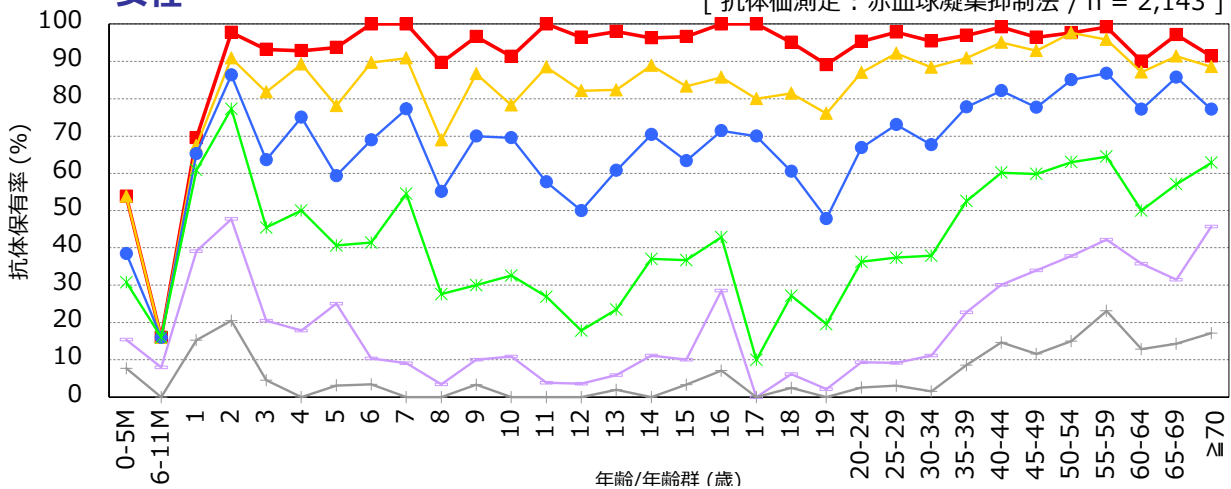
男性

[抗体価測定：赤血球凝集抑制法 / n = 2,685]



女性

[抗体価測定：赤血球凝集抑制法 / n = 2,143]



抗体価 ■ ≥1:8 ▲ ≥1:16 ● ≥1:32 × ≥1:64 * ≥1:128 + ≥1:256

流行予測2024

【 2024年度風疹感受性調査実施都道府県 】

北海道, 宮城県, 茨城県, 栃木県, 群馬県, 千葉県, 東京都, 神奈川県, 新潟県, 石川県, 長野県, 愛知県, 三重県, 山口県, 高知県, 福岡県