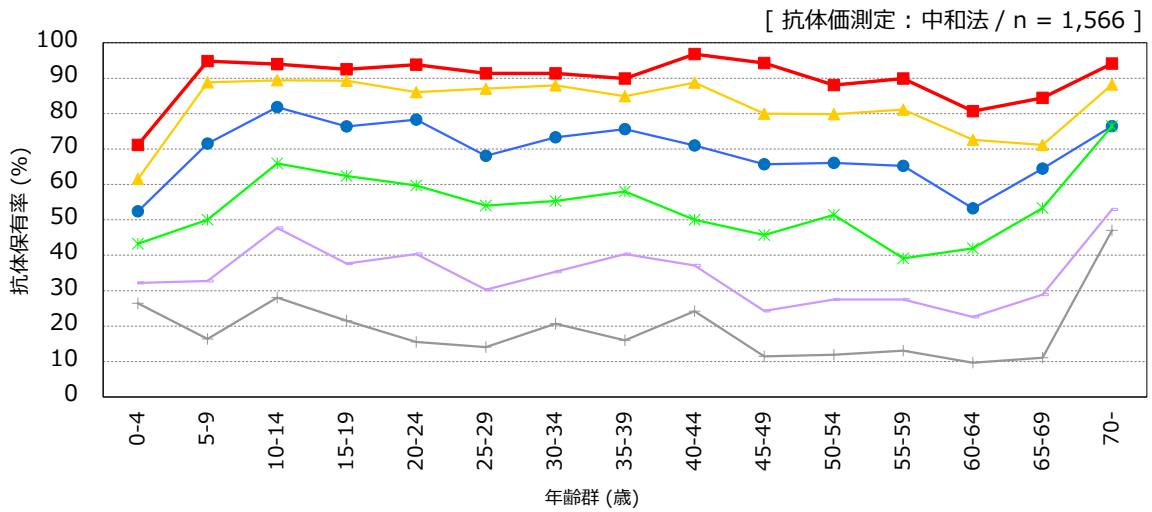


年齢群別の新型コロナウイルス感染症抗体保有状況, 2025年^{※1}

～ 2025年度感染症流行予測調査より ～

※1 主に2025年7～9月に採取された血清の測定結果：2026年5月現在速報値



抗体価 ■ ≥1:5 ▲ ≥1:10 ● ≥1:20 * ≥1:40 + ≥1:80 × ≥1:160

流行予測2025

【 2025年度新型コロナウイルス感受性調査実施都道府県 】

福島県, 栃木県, 群馬県, 東京都, 富山県, 鹿児島県