

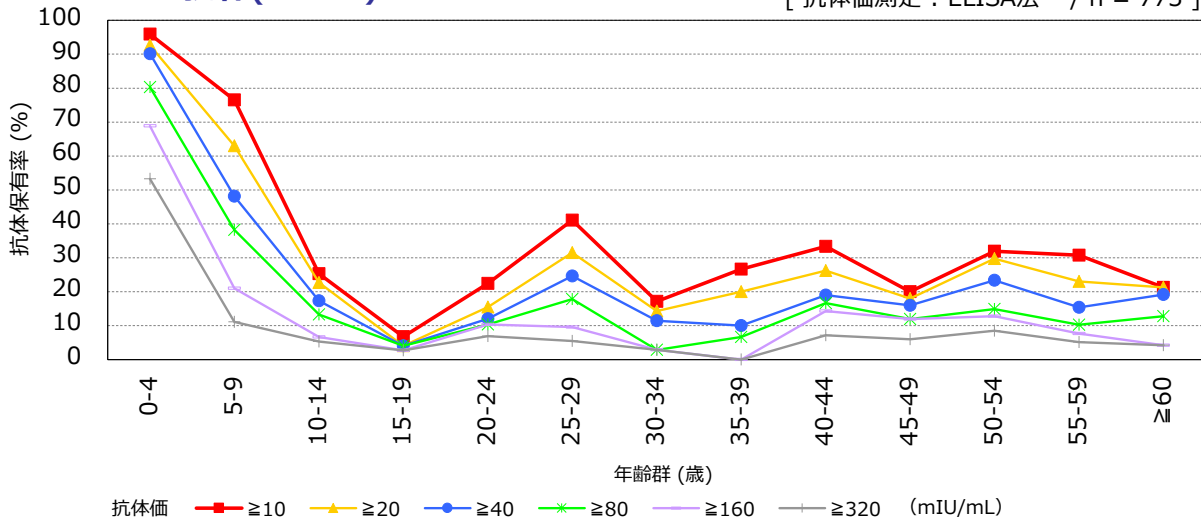
年齢群別のB型肝炎ウイルス抗原・抗体保有状況, 2025年^{※1}

～ 2025年度感染症流行予測調査より ～

※1 主に2025年7～9月に採取された血清の測定結果；2026年5月現在速報値

HBs抗体(HBsAb)

[抗体価測定：ELISA法 / n = 773]



流行予測2025

【 2025年度B型肝炎感受性調査実施都道府県 】

東京都, 神奈川県, 大阪府