

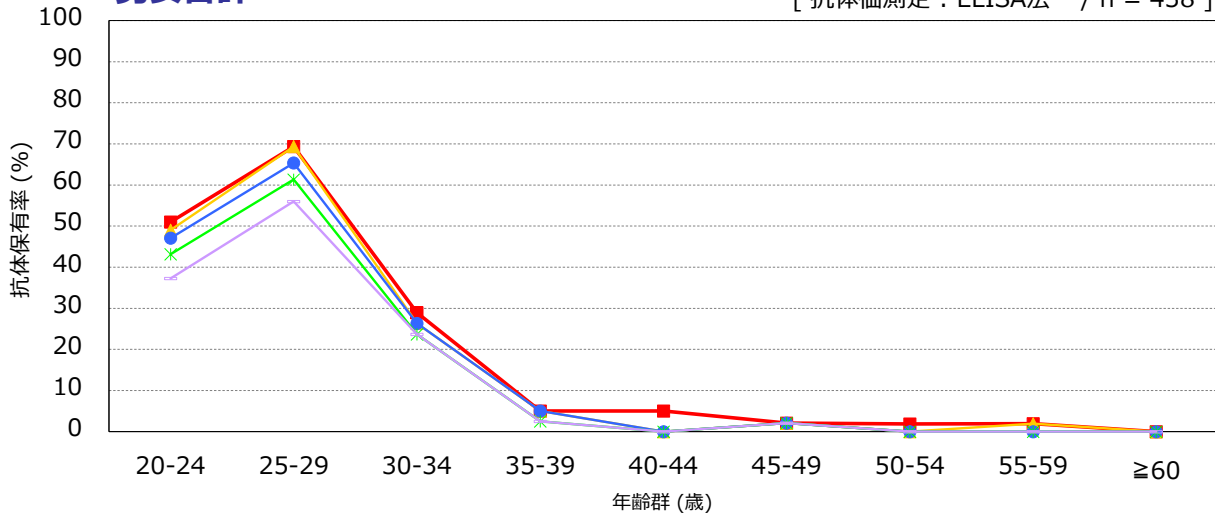
年齢群別のヒトパピローマウイルス16型抗体保有状況, 2025年^{※1}

～ 2025年度感染症流行予測調査より ～

※1 主に2025年7～9月に採取された血清の測定結果：2026年 5月現在速報値

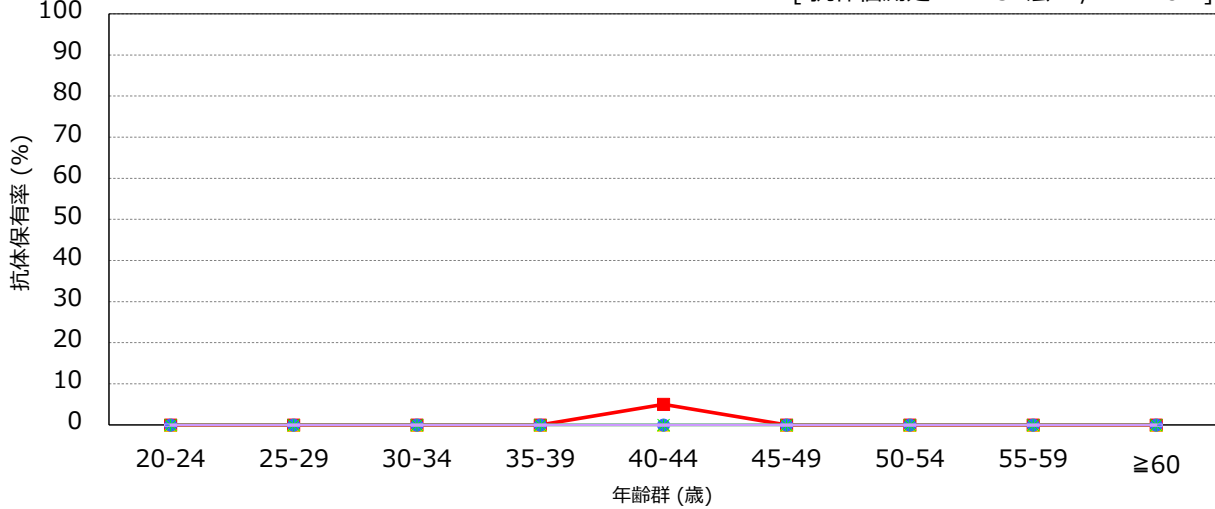
男女合計

[抗体価測定：ELISA法 / n = 438]



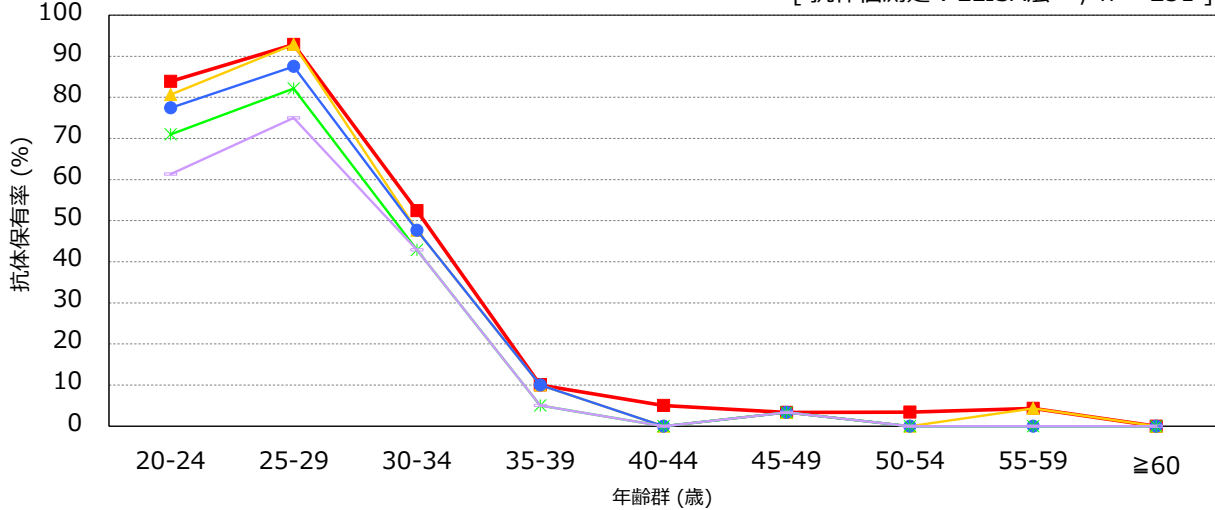
男性

[抗体価測定：ELISA法 / n = 187]



女性

[抗体価測定：ELISA法 / n = 251]



抗体価 ≥ 4 ≥ 8 ≥ 16 ≥ 32 ≥ 64 (IU/mL)

流行予測2025

【 2025年度ヒトパピローマウイルス感染症感受性調査実施都道府県 】

千葉, 東京, 大阪