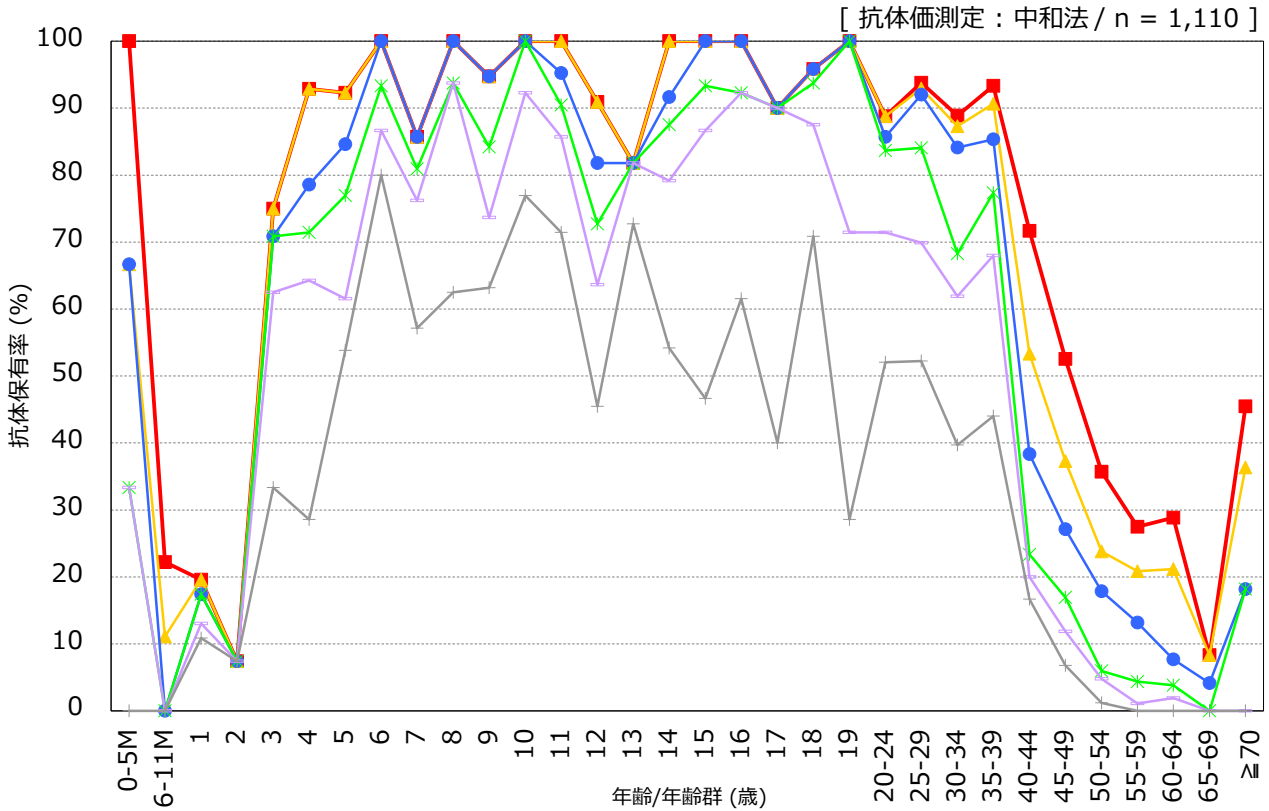


年齢/年齢群別の日本脳炎抗体保有状況, 2025年^{※1}

～ 2025年度感染症流行予測調査より ～

※1 主に2025年7～9月に採取された血清の測定結果：2026年5月現在暫定値



※0-5か月, 6-11か月, 19歳は10名未満の結果

抗体価 ■ ≥1:10 ▲ ≥1:20 ● ≥1:40 * ≥1:80 □ ≥1:160 + ≥1:320

流行予測2025

【 2025年度日本脳炎感受性調査実施都道府県 】

千葉県, 東京都, 富山県, 三重県