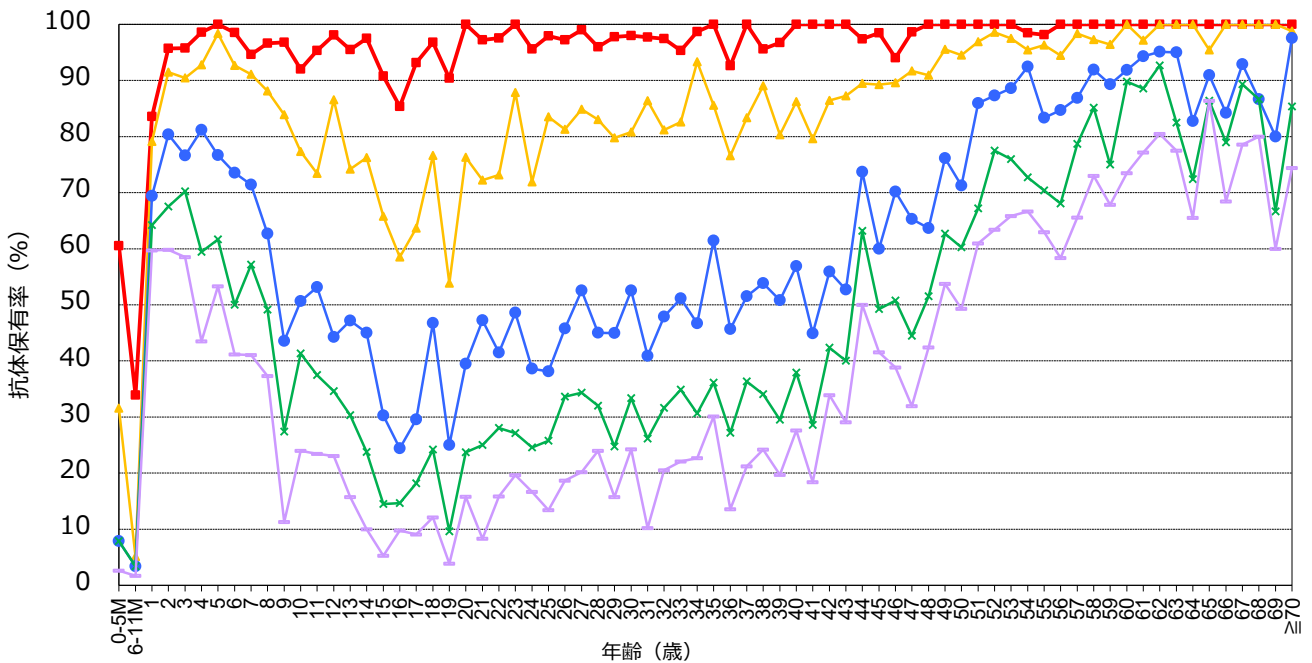
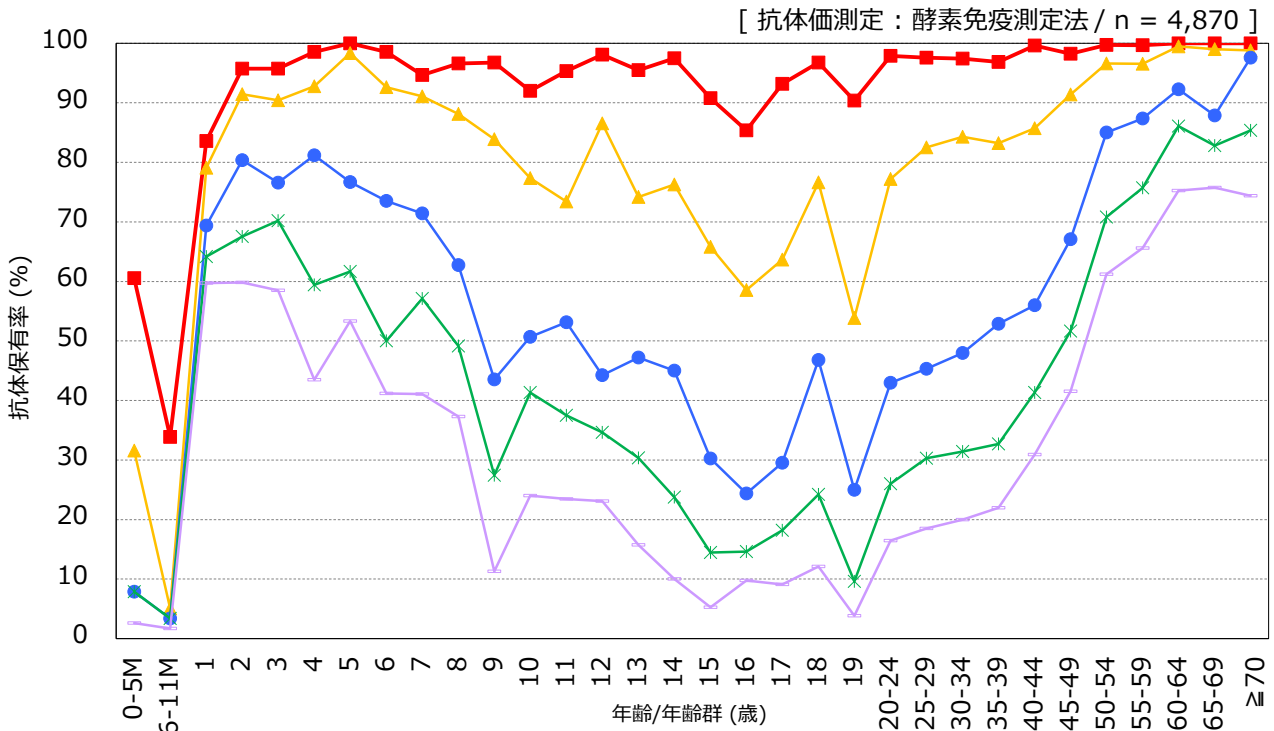


年齢/年齢群別の麻疹抗体保有状況, 2025年^{*1}

～ 2025年度感染症流行予測調査より ～

※1 主に2025年7～9月に採取された血清の測定結果：2026年4月現在速報値



抗体価 ■ ≥ 2 ▲ ≥ 4 ● ≥ 6 ✕ ≥ 8 + ≥ 16

流行予測2025

【 2025年度麻疹感受性調査実施都道府県 】

北海道, 宮城, 山形, 福島, 茨城, 栃木, 群馬, 千葉, 東京, 神奈川, 新潟, 石川, 長野
 静岡, 三重, 大阪, 山口, 高知, 宮崎