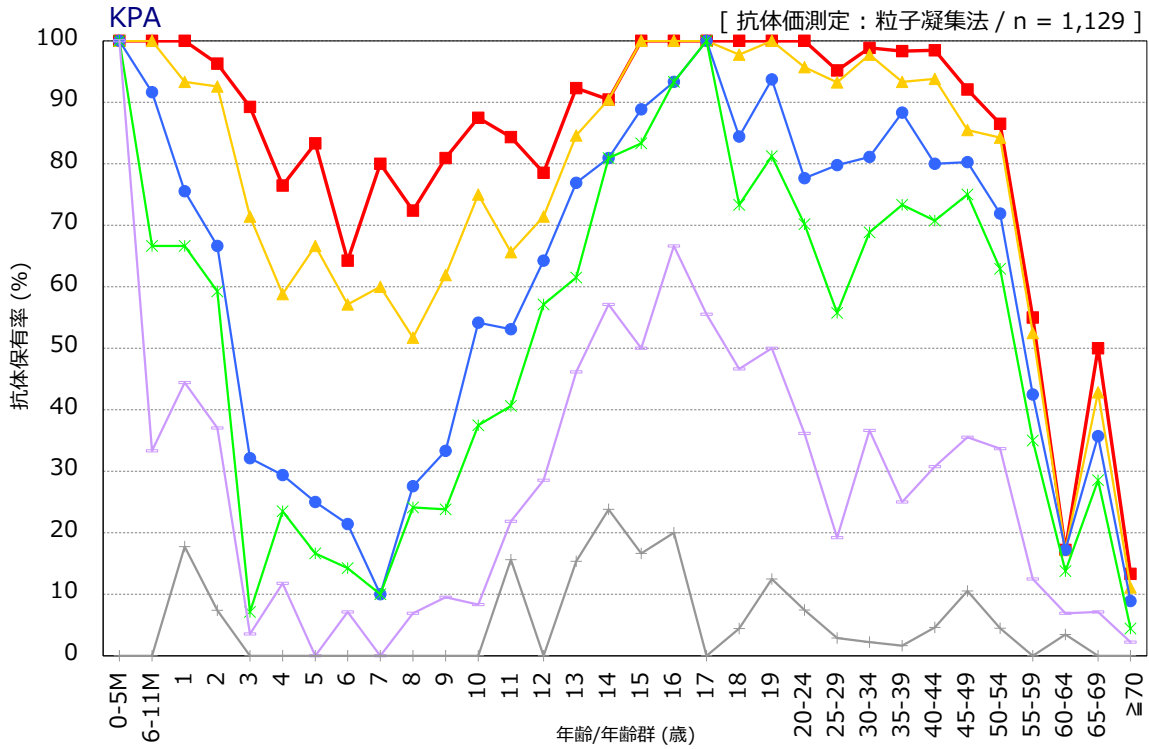


年齢/年齢群別の破傷風抗体保有状況, 2025年^{※1}

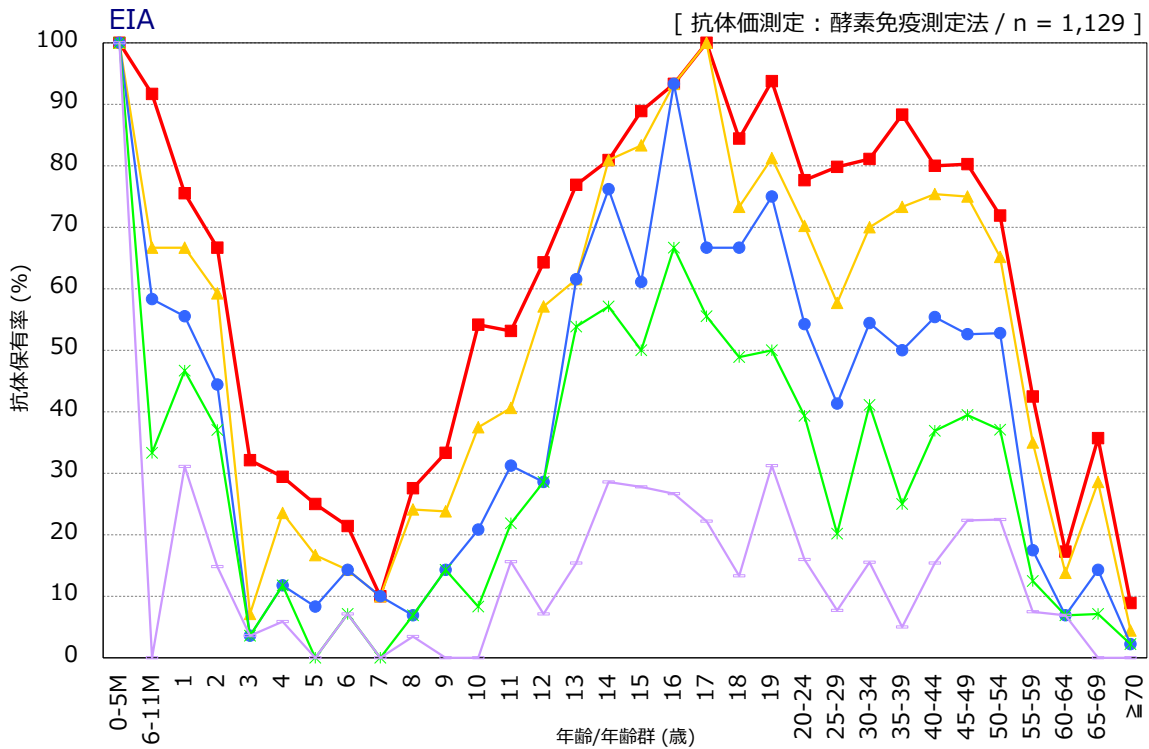
～ 2025年度感染症流行予測調査より ～

※1 主に2025年7～9月に採取された血清の測定結果：2026年5月現在暫定値



※0-5か月, 17歳は10名未満の結果

抗体価 ■ ≥ 0.01 ▲ ≥ 0.032 ● ≥ 0.1 ✕ ≥ 0.32 + ≥ 1 ✱ ≥ 3.2 (IU/mL) 流行予測2025



※0-5か月, 17歳は10名未満の結果

抗体価 ■ ≥ 0.1 ▲ ≥ 0.2 ● ≥ 0.4 ✕ ≥ 0.8 + ≥ 1.6 (IU/mL) 流行予測2025

【 2025年度破傷風感受性調査実施都道府県 】

北海道, 東京都, 富山県, 福井県, 愛媛県, 高知県