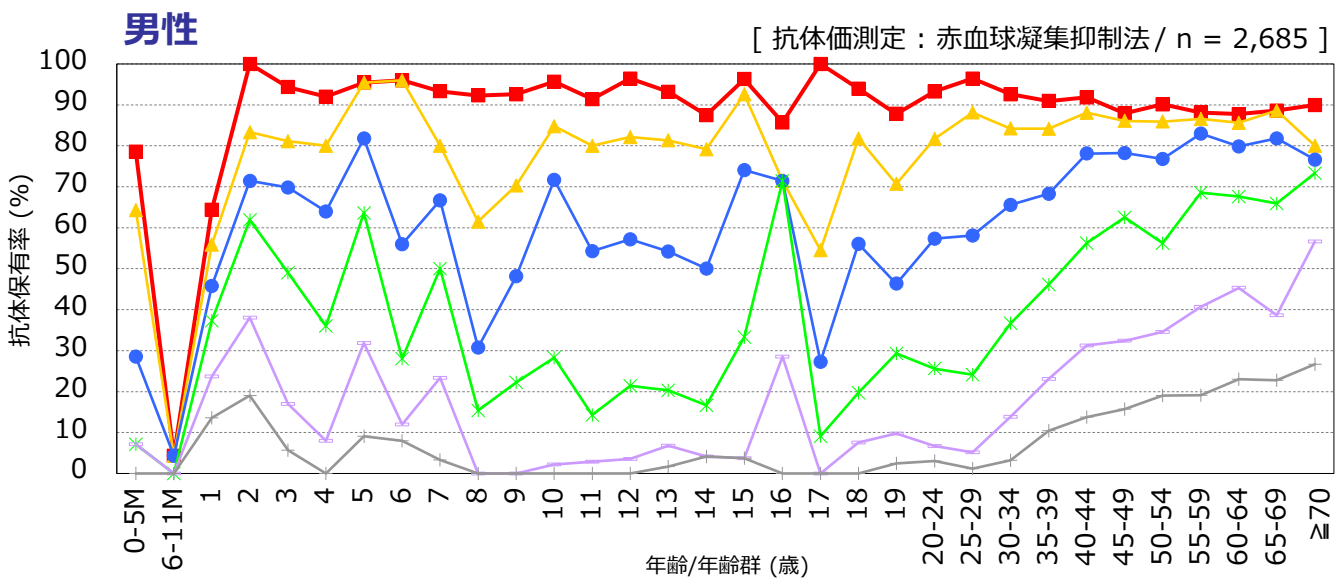
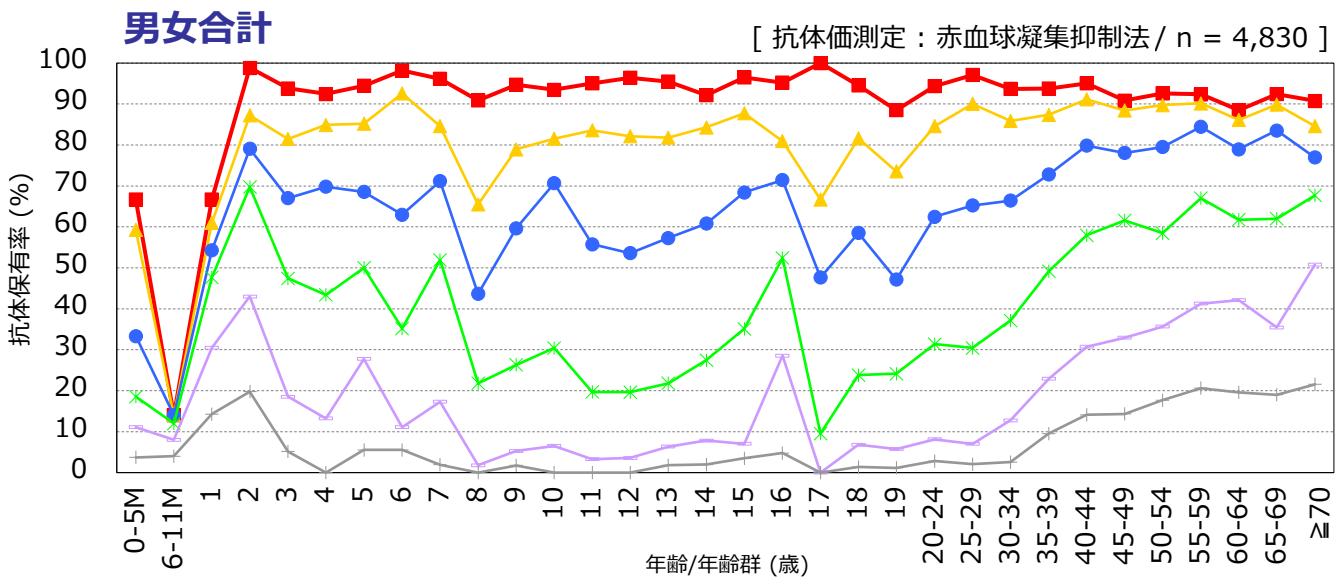


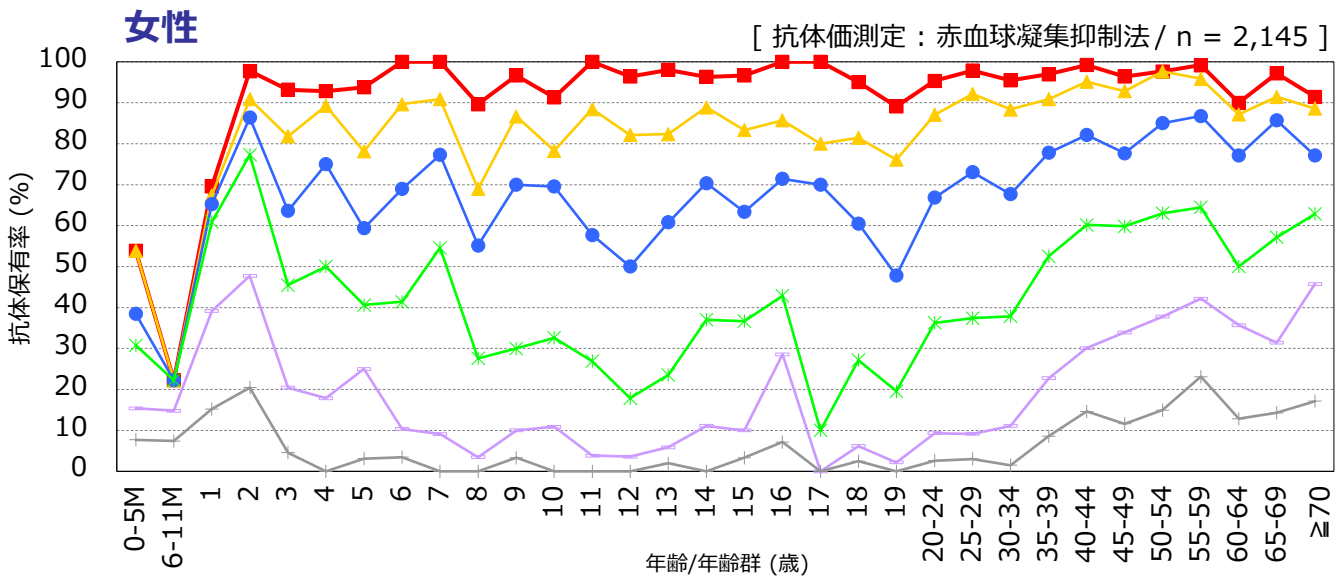
年齢/年齢群別の風疹抗体保有状況, 2024年^{*1}

～ 2024年度感染症流行予測調査より ～

^{*1} 主に2024年7～9月に採取された血清の測定結果：2025年2月現在速報値



※16歳は10名未満の結果



抗体価 ■ ≥1:8 ▲ ≥1:16 ● ≥1:32 ✕ ≥1:64 ✱ ≥1:128 + ≥1:256

流行予測2024

【 2024年度風疹感受性調査実施都道府県 】

北海道, 宮城県, 茨城県, 栃木県, 群馬県, 千葉県, 東京都, 神奈川県, 新潟県, 石川県, 長野県, 愛知県, 三重県, 山口県, 高知県, 福岡県