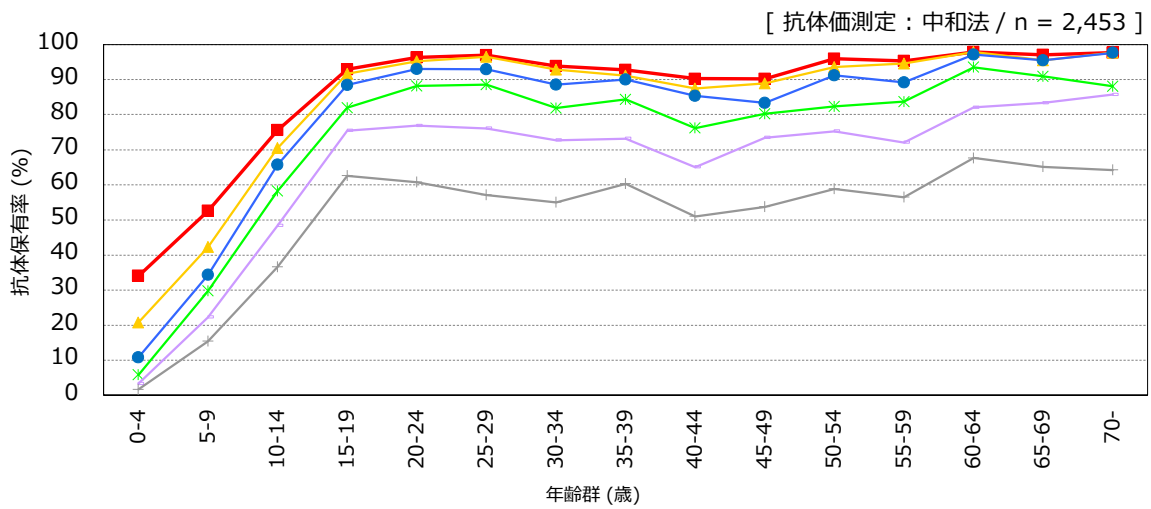


# 年齢群別の新型コロナウイルス感染症抗体保有状況, 2023年<sup>※1</sup>

～ 2023年度感染症流行予測調査より ～

※1 主に2023年7～9月に採取された血清の測定結果：2024年5月現在暫定値



抗体価    ■ ≥1:5    ▲ ≥1:10    ● ≥1:20    \* ≥1:40    + ≥1:80    × ≥1:160

流行予測2023

【 2023年度新型コロナウイルス感受性調査実施都道府県 】

福島県, 茨城県, 栃木県, 東京都, 富山県, 愛知県, 京都府, 山口県, 福岡県, 鹿児島県, 沖縄県